

1125 – robinet fluture cu servomotor electric



Robinetele fluture din seria 1125 sunt destinate închiderii/deschiderii automate a diferitelor conducte . Sunt de tip "wafer" cu găuri de centrare și se montează între flanșe PN10/16 sau ANSI 150. Servomotorul (factor de utilizare S4) se montează direct pe robinet și permite folosirea robinetului în interior sau exterior sub adăpost.

Condiții de utilizare

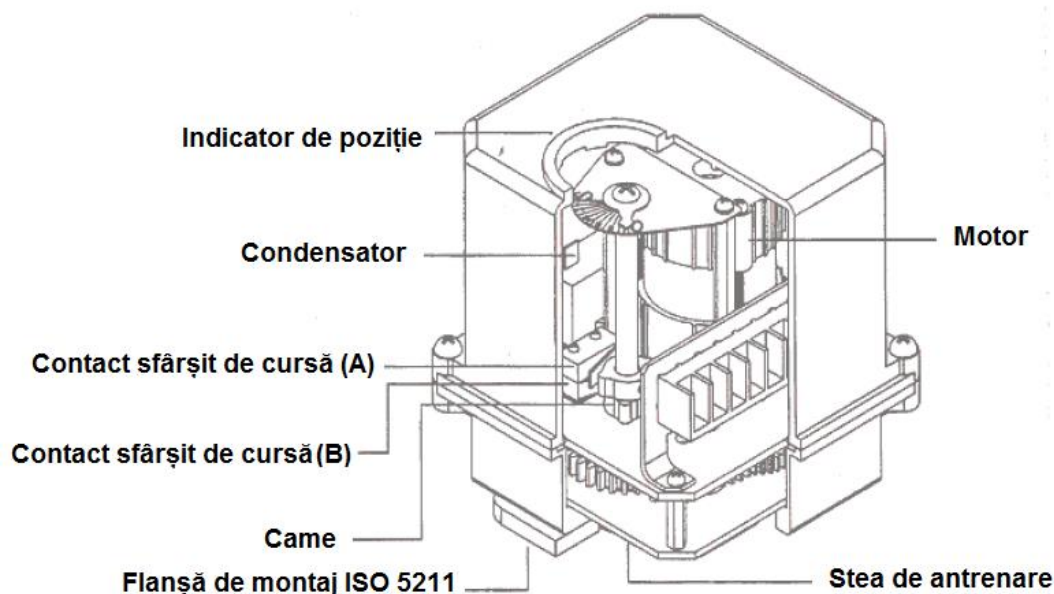
- Presiunea fluidului: 16 bar până la DN300
- Temperatură de lucru: - 10°C ÷ +110°C
- Temperatura mediului ambiant: -10°C ÷ +50°C
- Factor de utilizare: S4 – 30% - 10 acționări/h
- Nu se folosește pentru abur sau gaze naturale

Variante motorizări electrice

DN	Servomotor	Aliment. electrică	Putere	Cuplu	Timp manevră	Echipare standard
40	UMA 3,5	230V	10 W	35 Nm	10 sec.	<ul style="list-style-type: none"> • Două contacte final de cursă reglabile • Două contacte auxiliare reglabile • Protecție termică motor • Indicator vizual de poziție <p style="text-align: center;">Echipament opțional Rezistență anti-condens</p>
50	UMA 3,5	230V	10 W	35 Nm	10 sec.	
65	UMA 3,5	230V	10 W	35 Nm	10 sec.	
80	UMA 3,5	230V	10 W	35 Nm	10 sec.	
100	UMB 7	230V	25 W	100 Nm	8 sec.	
125	UMC 10	230V	25 W	100 Nm	8 sec.	
150	UVC 15	230V	25 W	150 Nm	8 sec.	
200	UVD 25	230V	25 W	250 Nm	20 sec.	
250	UVF 50	230V	40 W	500 Nm	30 sec.	
300	UVG 60	230V	40 W	600 Nm	30 sec.	

MOTOR ELECTRIC UM

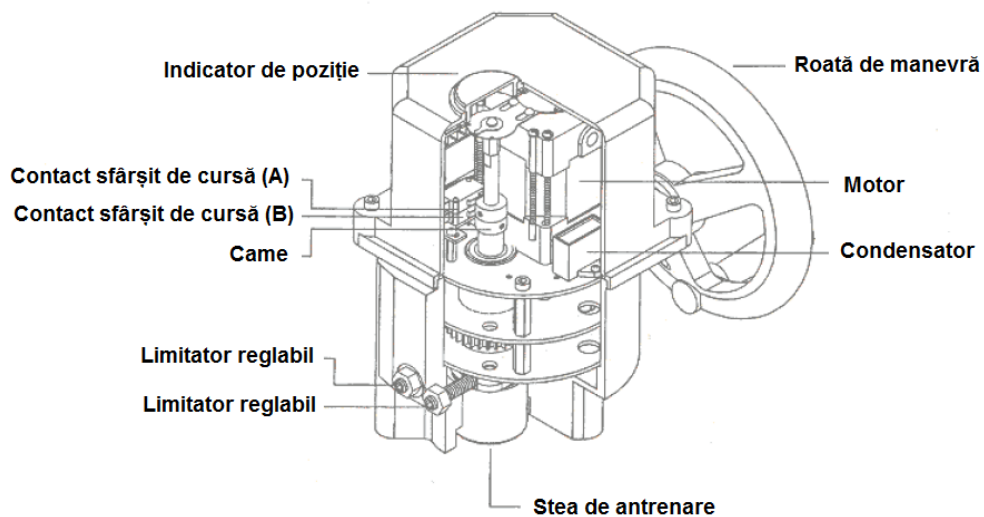
- Servomotor cu carcasă din material plastic și reductor din oțel
- Coeficient de siguranță 1,3 față de cuplul nominal al robinetului
- Diferență de presiune maximă amonte/aval $\Delta P = 10$ bar
- Montajul servomotorului se face direct pe robinet
- Comandă manuală de urgență cu cheie



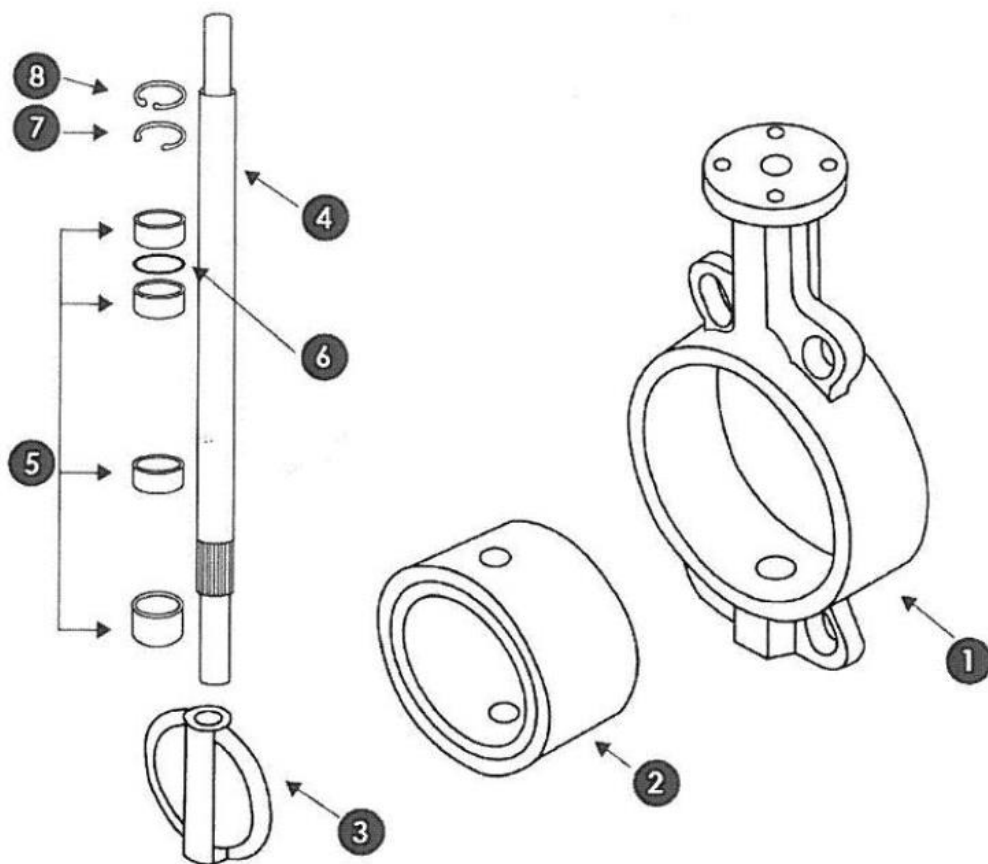
MOTOR ELECTRIC UV

- Servomotor cu carcasă din material plastic și reductor din oțel
- Posibilitate de acționare manuală cu roată de manevră
- Coeficient de siguranță 1,3 față de cuplul nominal al robinetului
- Diferență de presiune maximă amonte/aval $\Delta P = 10$ bar
- Montajul pe robinet:
 - Montaj direct pe flanșă din aluminiu la DN 125

- Montaj de tip arcadă + cuplaj inox conform EN 15081 pentru DN 150 ÷ DN 300

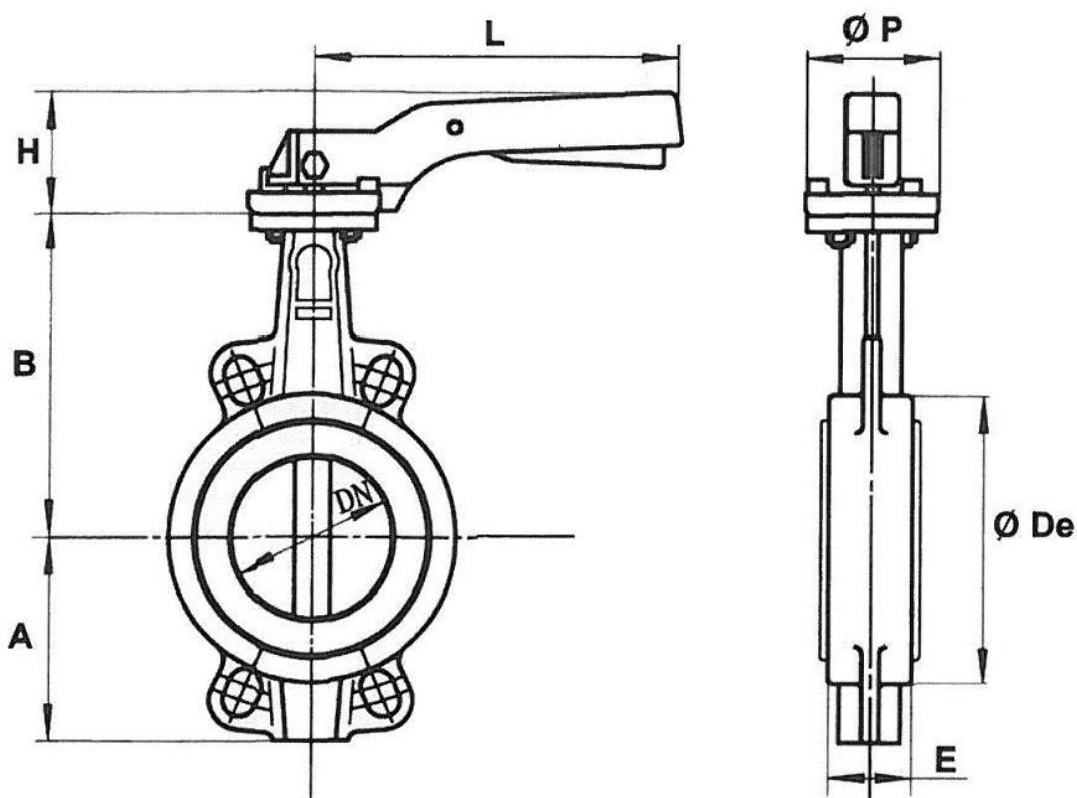


Materiale



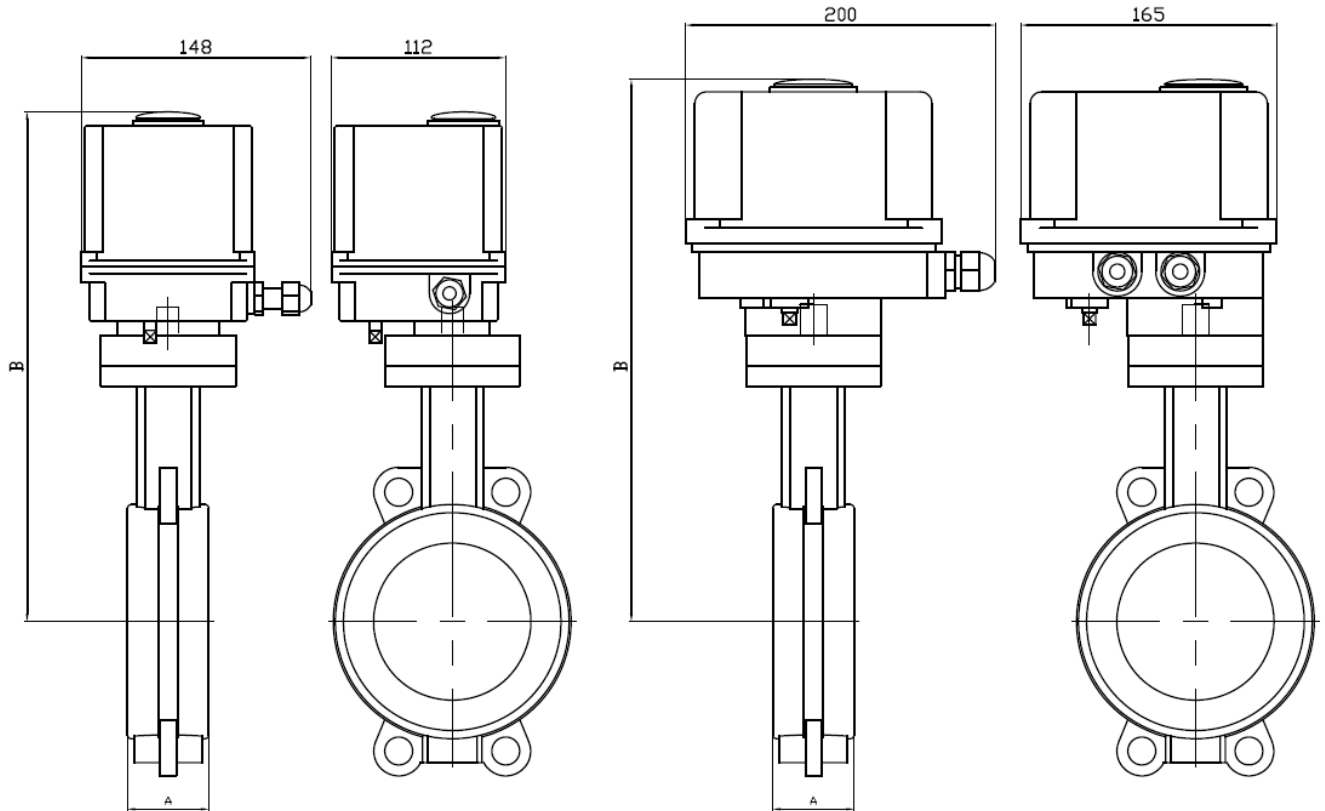
Reper	Denumire	Material
1	Corp	Fontă cenușie EN GJL-250
2	Cămașă	EPDM
3	Fluture	Fontă cenușie EN GJS-400 nichelată
4	Axă	Inox 416
5	Palier	PTFE
6	O-ring	NBR
7	Clips	Oțel
8	Clips	Oțel

Dimensiuni robinet, mm



DN	40	50	65	80	100	125	150	200	250	300
A	61	77	87,5	95	107	121	144	171	205	235
B	130	136	142	158	180	192	215	242	280	310
ØDe	82	95	109	127	152	180	207	260	315	370
E	33	43	46	46	52	56	56	60	68	78
H	74	74	74	74	74	79	79	37	37	37
L	200	200	200	200	200	278	278	355	507	507
ØP	65	65	65	65	65	90	90	125	150	150
Kg.	1,8	2,5	2,9	3,2	4,2	6,7	7,8	14,2	23,4	33,8

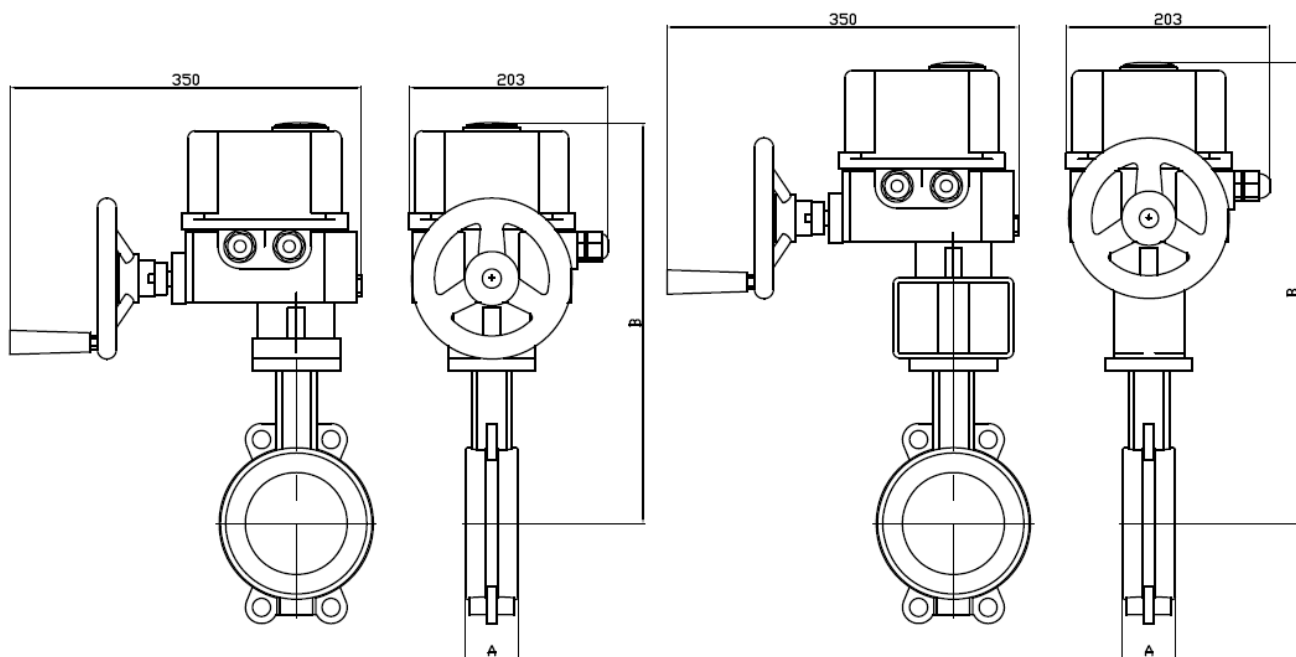
Dimensiuni de gabarit motorizare UM, mm



DN	40	50	65	80	100	125
Servomotor	UMA 3,5	UMA 3,5	UMA 3,5	UMA 3,5	UMC 10	UMC 10
A	33	43	46	46	52	56
B	294	300	306	322	365	383

Dimensiuni de gabarit motorizare UV, mm

DN	125	150	200	250	300
Servomotor	UVC 15	UVC 15	UVD 25	UVF 50	UGF 60
A	56	56	60	68	78
B	433	456	562	632	662



Coeficient de debit Kv (m³/h)

DN	40	50	65	80	100	125	150	200	250	300
Kv	78	98	167	258	512	872	1347	2675	4555	7037