

Vane rotative de amestec din fontă cu 3 - 4 căi cu flanșă



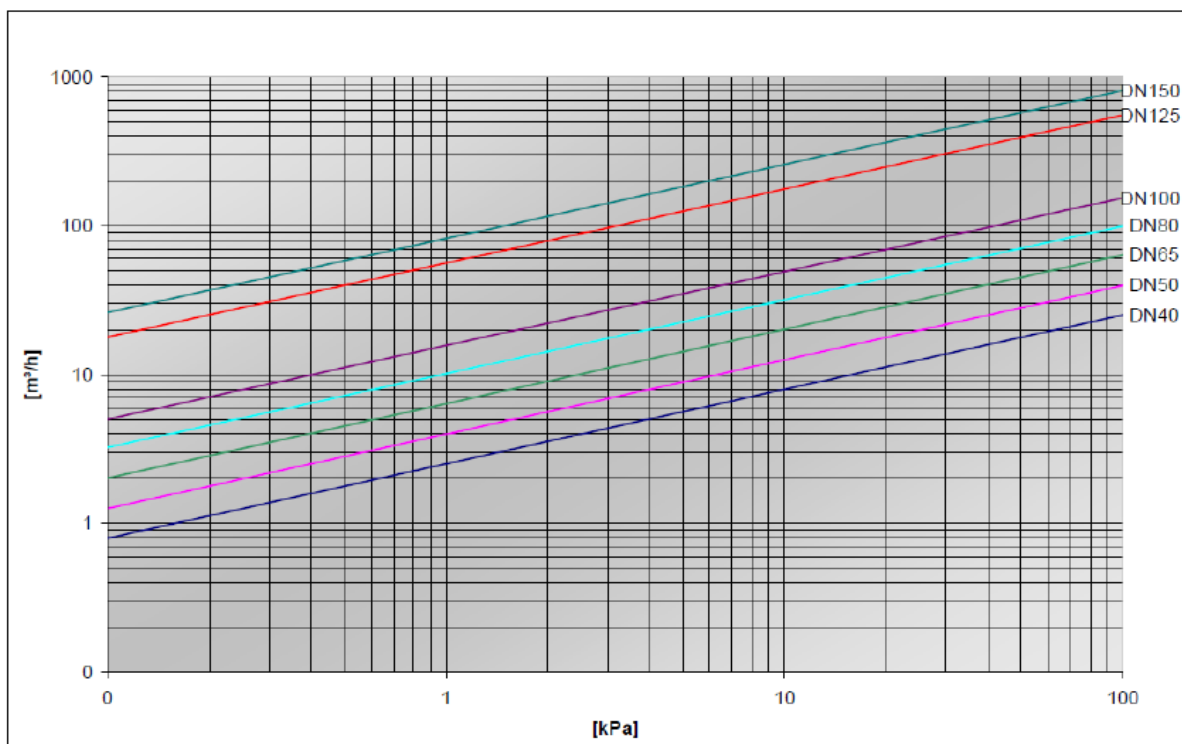
Vanele de amestec sunt folosite în instalațiile termice pentru a amesteca apa caldă care provine de la un generator (cazan, pompă de căldură, panouri solare) și apa rece din returul instalației termice. Prin amestecarea turului cu returul se obține un agent termic cu temperatura dorită, corespunzătoare cu imobilul ce se încălzește și cu sistemul folosit.

Vanele de amestec pot fi manevrate manual sau pot fi acționate de un motor comandat de către un sistem automat de reglare.

Caracteristici

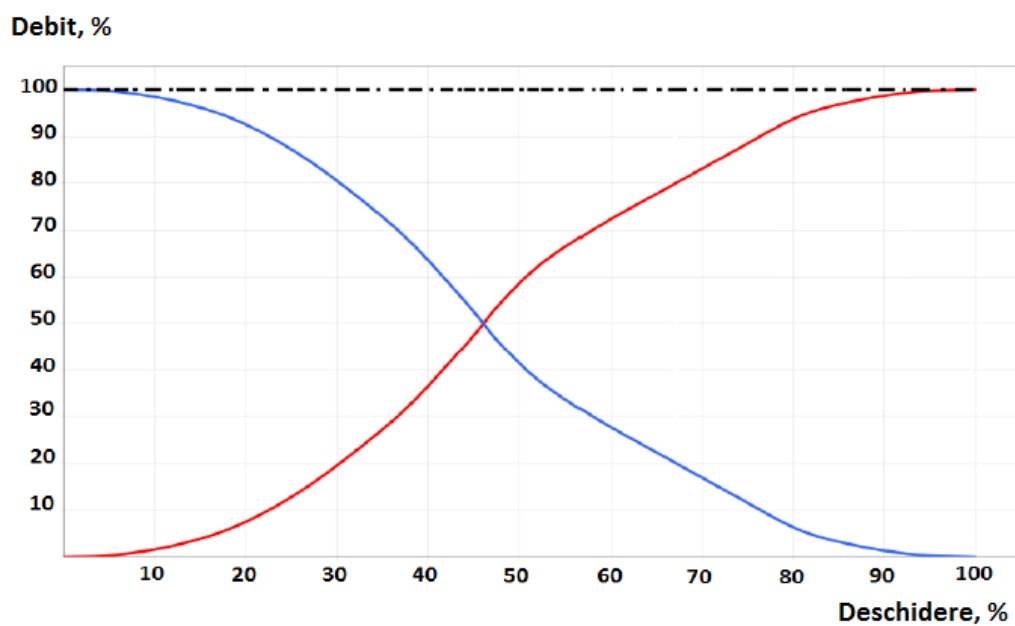
- Temperatură maximă de funcționare: 110°C
- Presiune maximă de funcționare: 6 bar
- Unghi de rotație: 90°
- Cuplu minim:
 - pentru DN 50: 5 Nm
 - pentru DN 80: 10 Nm
 - pentru DN 150: 15 Nm
- Materiale:
 - Corp vană: fontă
 - Sferă: alamă
 - Ax: alamă
 - Etanșare ax: presetupă EPDM
- Racord: flanșă PN10

Diagrama pierderii de presiune

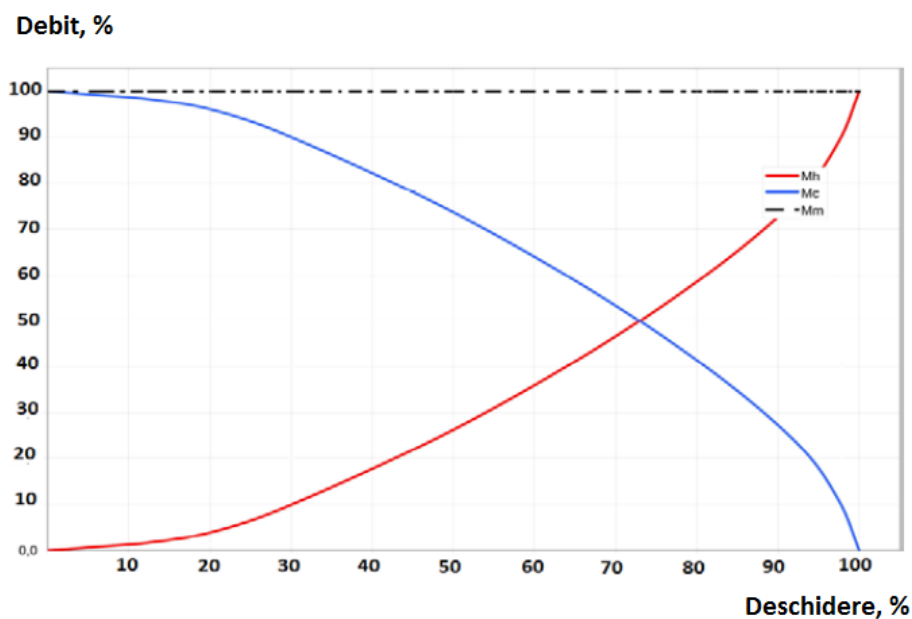


Capacitatea de amestecare

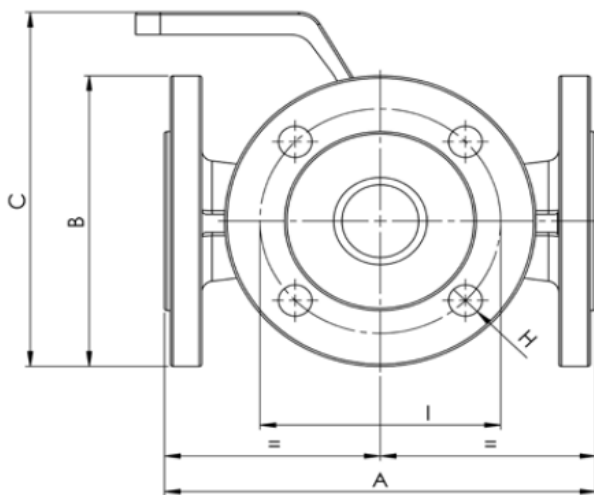
ROBINETUL CU 3 CĂI



ROBINETUL CU 4 CĂI



Dimensiuni



Tip vană	Diametru	Denumire	Kvs	A(mm)	B(mm)	C(mm)	H(mm)	I(mm)	Kg.
3 căi	DN 50	VB3V050	65	200	140	170	14	100	8,0
3 căi	DN 65	VB3V065	100	200	160	190	14	130	11,0
3 căi	DN 80	VB3V080	185	234	190	210	18	150	15,0
3 căi	DN 100	VB3V100	310	260	210	240	18	170	22,0
3 căi	DN 125	VB3V125	520	296	240	270	18	200	34,0
3 căi	DN 150	VB3V150	820	240	265	300	18	225	50,0
4 căi	DN 50	VB4V050	65	200	140	170	14	100	9,5
4 căi	DN 65	VB4V065	100	200	160	190	14	130	13,0
4 căi	DN 80	VB4V080	185	234	190	210	18	150	18,0
4 căi	DN 100	VB4V100	310	260	210	240	18	170	25,0
4 căi	DN 125	VB4V125	520	296	240	270	18	200	38,6
4 căi	DN 150	VB4V150	820	240	265	300	18	225	56,0

Servomotoare SMEB pentru vanele de amestec cu 3 sau 4 căi cu flanșă



Caracteristici tehnice

Alimentare electrică: 230V – 50/60 Hz

Timp de manevră: 120 secunde

Cuplu: 20 Nm