

170 P/171 P/172 P – Robinete cu sertar tip cuțit cu acționare pneumatică



Robinetul cu sertar tip cuțit din seria 170 P este echipat cu acționare pneumatică și este destinat închiderii automate a conductelor prin care trec fluide cu încărcătură cum ar fi nămol sau pulberi. Domeniul de folosire a acestor robinete este tratarea apelor, industria papetăriei, industria cimentului, industria agroalimentară și la transferuri de materiale pulverulente. Etanșeitarea este unidirecțională.

Acționarea pneumatică cu dublu efect permite comanda de la distanță a robinetului. Robinetul poate fi montat la interior sau la exterior. Mișcarea obturatorului este protejată cu plăci laterale de protecție.

Caracteristici tehnice

- **Dimensiuni:** DN 50 ÷ DN 600
- **Racord:** între flanșe GN10
- **Material:** corpul din fontă sau oțel inox
- **Temperatura mediului ambiant:** -20°C ÷ + 60°C
- **Presiune maximă de lucru:** vezi tabelul de mai jos
- **Presiune alimentare aer:** 5 ÷ 7 bar
- **Finisaj:** 50% epoxy, 50% polyester culoare bleu RAL 5005
- Etanșeitare unidirecțională
- Pierdere de presiune redusă
- Robinet cu închidere totul sau nimic
- Găurile de fixare inferioare filetate și străpunse, cele superioare filetate nestrăpunse
 - Accesorii opționale: limitator final de cursă
- Domenii de utilizare: apă, apă uzată, industria agroalimentară, chimică, materiale pulverulente.
- În cazul utilizării la materiale pulverulente se va inversa sensul de trecere.

Presiune maximă de lucru

DN	50	65	80	100	125	150	200	250	300	350	400	450	500	600
PN (bar)	10	10	10	10	10	10	10	8	6	4	4	3	3	3

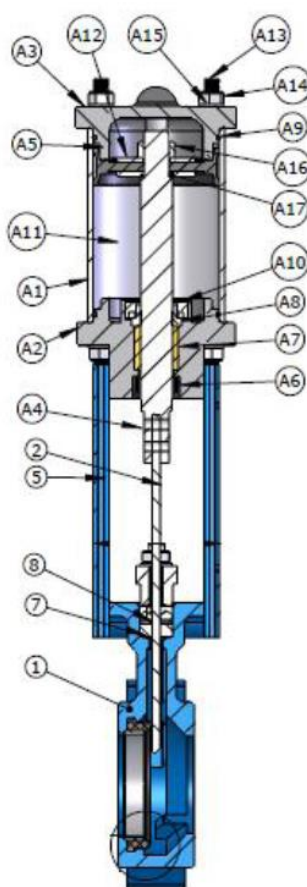
Temperatura de lucru

Tip robinet	Material scaun			
	NBR	EPDM	FKM	PTFE
170 – fontă	80°C	80°C	80°C	80°C
172 – inox	80°C	110°C	110°C	110°C

Tipuri constructive

- **Seria 170 P** - Racord între flanșe PN10, corpul din fontă, obturator din oțel inox 304, scaun NBR sau metal, dimensiuni DN 50 ÷ DN 600
- **Seria 172 P** - Racord între flanșe PN10, corpul din oțel inox, obturator din oțel inox 316, scaun EPDM, dimensiuni DN 50 ÷ DN 600

Materiale

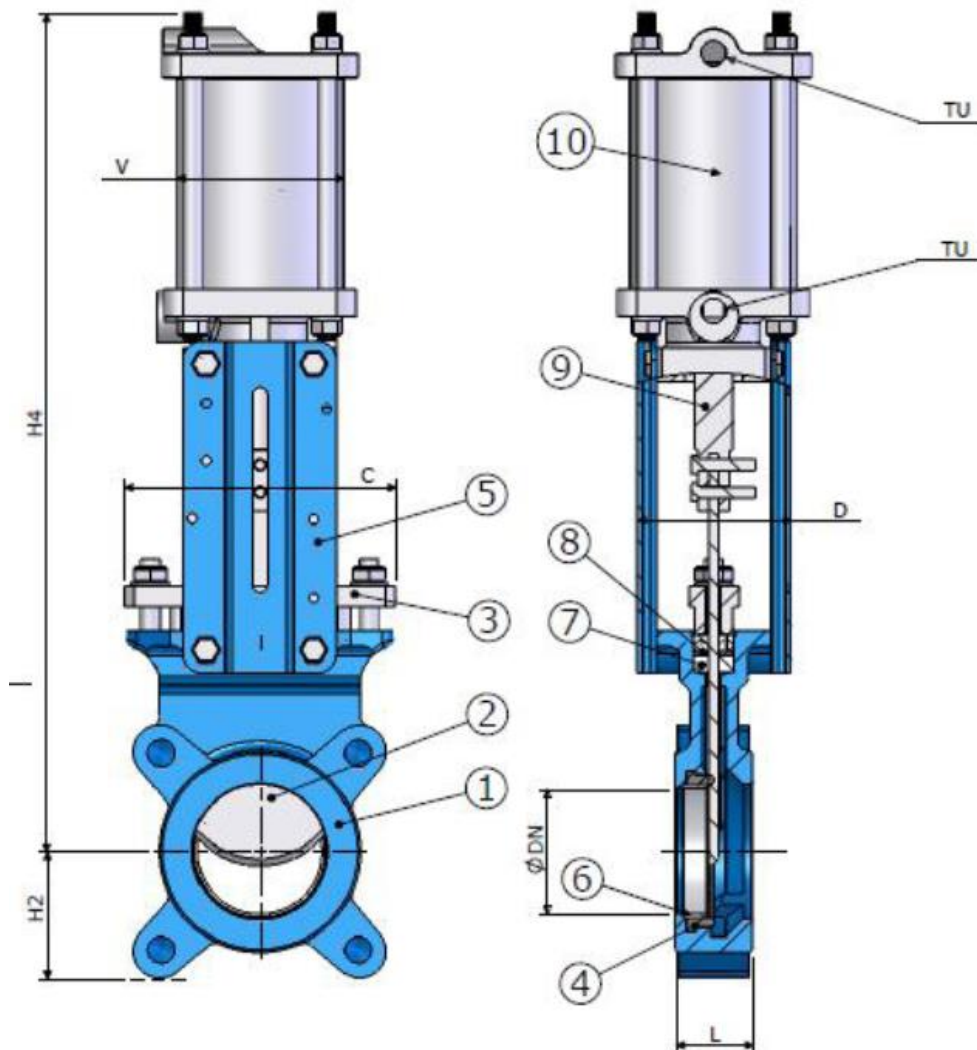


Reper	Denumire	Seria 170 P	Seria 172 P
1	Corp	Fontă EN GJL-250	Inox 1.4408
2	Obturator	Inox 304	Inox 316
3	Flanșă presgarnitură DN 50 ÷ DN 200	Aluminiu	Inox 1.4408
3	Flanșă presgarnitură DN 250 ÷ DN 800	Fontă EN GJL-400-15	Inox 1.4408
4	Scaun	NBR	EPDM
5	Placă suport	Oțel vopsit	Oțel vopsit
6	Bandaj	Inox 304	Inox 316
7	Presetupă (împletită)	PTFE	PTFE
8	Presetupă (o-ring)	NBR	EPDM
A1	Corp cilindru	Aluminiu ASTMĂ 6063	
A2	Flanșa cilindrului	Aluminiu AS10G	

ROBINET CU SERTAR DE TIP CUȚIT CU ACȚIONARE PNEUMATICĂ

Reper	Denumire	Seria 170 P	Seria 172 P
A3	Capacul cilindrului	Aluminiu AS10G	
A4	Tijă	Inox AISI 410	
A5	Piston	NBR	
A6	Garnitură	PU	
A7	Tub de ghidare	Bronz	
A8	Garnitură	PU	
A9	Presetupă	NBR	
A10	Piuliță de blocare	Inox AISI 410	
A11	Rondelă plată	Oțel carbon	
A12	Rondelă	Oțel carbon	
A13	Tirant	Oțel 8.8	
A14	Piuliță	Oțel zincat	
A15	Rondelă	Oțel	
A16	Piuliță auto-blocantă	Oțel	
A17	O-ring	NBR	

Dimensiuni, mm



DN	50	65	80	100	125	150	200	250	300	350	400	450	500	600
H2	63	70	92	105	120	130	160	198	234	256	292	308	340	400
H4	400	442	483	546	630	692	869	1032	1182	1379	1535	1677	1839	2145
C	125	140	155	175	190	220	275	325	380	440	495	550	615	715
B	92	92	92	92	102	102	120	120	120	290	290	290	290	290
L	40	40	50	50	50	60	60	70	70	96	100	106	110	110
Kg.	9	11	12	13	18	22	40	50	65	120	150	188	220	268

Motorizarea pneumatică

Acționarea pneumatică standard este pentru:

- Cilindru liniar cu comandă dublă și cu carcasă din aluminiu
- Alimentare cu aer comprimat lubrifiat la presiunea de 5 ÷ 7 bar

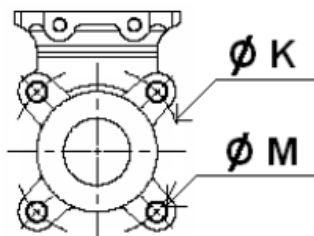
DN	Diam. interior cilindru, mm	Volum cilindru, litri	Racord TU-TV
50	96	0,4	¼"
65	96	0,5	¼"
80	96	0,6	¼"
100	115	1,0	¼"
125	138	1,9	¼"
150	138	2,3	¼"
200	175	4,8	¼"
250	218	9,4	3/8"
300	218	11,2	3/8"
350	270	20	3/8"
400	270	23	3/8"
450	382	51	½"
500	382	57	½"
600	382	70	½"

Opțiuni motorizare pneumatică

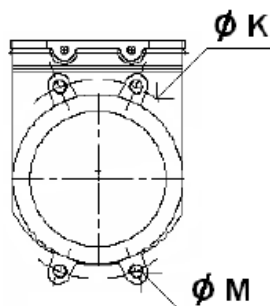
- Reductor viteză evacuare aer
- Reductor zgomot evacuare aer
- Evacuare rapidă aer
- Contact final cursă
- Detector de poziție

Dimensiunile găurilor de fixare ale robinetului (între flanșe GN10, mm)

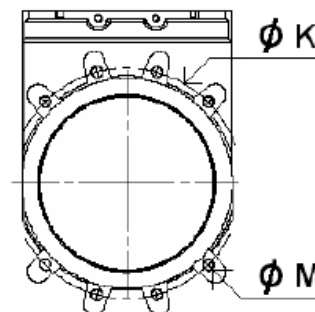
DN 50 – 65



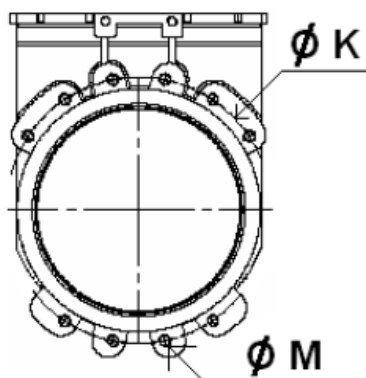
DN 80 – 200



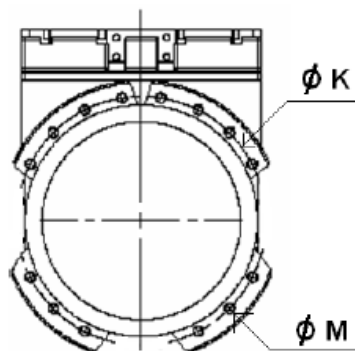
DN 250 - 300



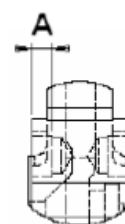
DN 350 – 400



DN 450 – 600



Adâncimea găurii
superioare de fixare
nestrăpunsă



DN	50	65	80	100	125	150	200	250	300	350	400	450	500	600
ØK	125	145	160	180	210	240	295	350	400	460	515	565	620	725
ØM	M16	M16	M16	M16	M16	M20	M20	M20	M20	M20	M24	M24	M24	M27
Nr. găuri	4	4	4	4	4	4	4	6	6	10	10	14	14	14
A	8	8	10	10	10	12	12	15	15	19	20	24	24	22