

170/171/172 – Robinete cu sertar tip cuțit



Caracteristici tehnice

- **Dimensiuni:** DN 50 ÷ DN 800
- **Racord:** între flanșe GN10
- **Material:** corpul din fontă sau oțel inox
- **Temperatură minimă de lucru:**
 - Scaun NBR: -10°C
 - Scaun EPDM: -15°C
 - Scaun FKM (la cerere): -10°C
 - Scaun silicon (la cerere): -20°C
- **Temperatură maximă de lucru:**
 - Scaun NBR: 90°C
 - Scaun EPDM: 110°C
 - Scaun FKM (la cerere): 180°C
 - Scaun silicon (la cerere): 200°C
- **Presiune maximă de lucru:** 10 bar până la DN200

- **Finisaj:** 50% epoxy, 50% polyester culoare bleu RAL 5005
- Roata de manevră fixă, tija are mișcare sus-jos
- Etanșeitate unidirecțională
- Pierdere de presiune redusă
- Robinet cu închidere totul sau nimic
- Găurile de fixare inferioare filetate și străpunse, cele superioare filetate nestrăpunse
- Accesorii opționale:
 - Comandă cu roată acționată cu lanț
 - Comandă cu levier
 - Limitator final de cursă
 - Deflector
- Domenii de utilizare: apă, apă uzată, industria agroalimentară, chimică, materiale pulverulente.
- În cazul utilizării la materiale pulverulente se va inversa sensul de trecere.

Presiune maximă de lucru

DN	50	65	80	100	125	150	200	250	300	350	400	450	500	600	700-800
PN (bar)	10	10	10	10	10	10	10	8	6	4	4	3	3	3	2

Tipuri constructive



- **Seria 170** - Racord între flanșe GN10, corpul din fontă, obturator din oțel inox 304, scaun NBR, comandă cu roată de manevră, dimensiuni DN 50 ÷ DN 800
- **Seria 171** - Racord între flanșe GN10, corpul din fontă, obturator din oțel inox 304, scaun EPDM, comandă cu roată de manevră, dimensiuni DN 50 ÷ DN 800

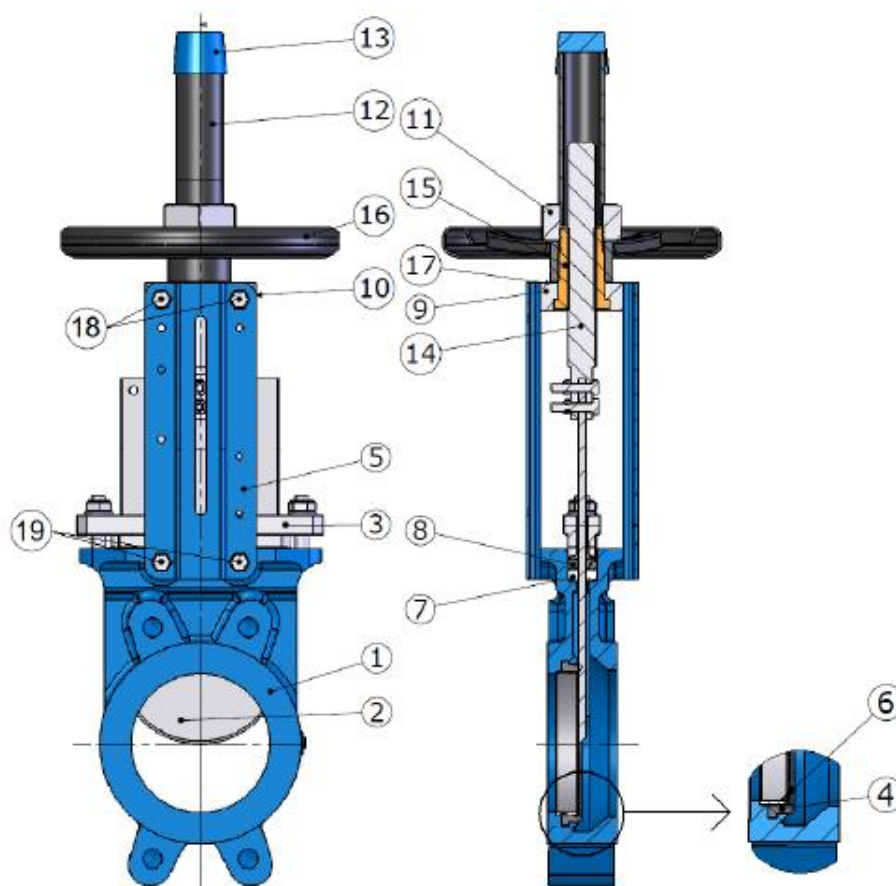


- **Seria 172** - Racord între flanșe GN10, corpul din oțel inox CF8M, obturator din oțel inox 316, scaun EPDM, comandă cu roată de manevră, dimensiuni DN 50 ÷ DN 400



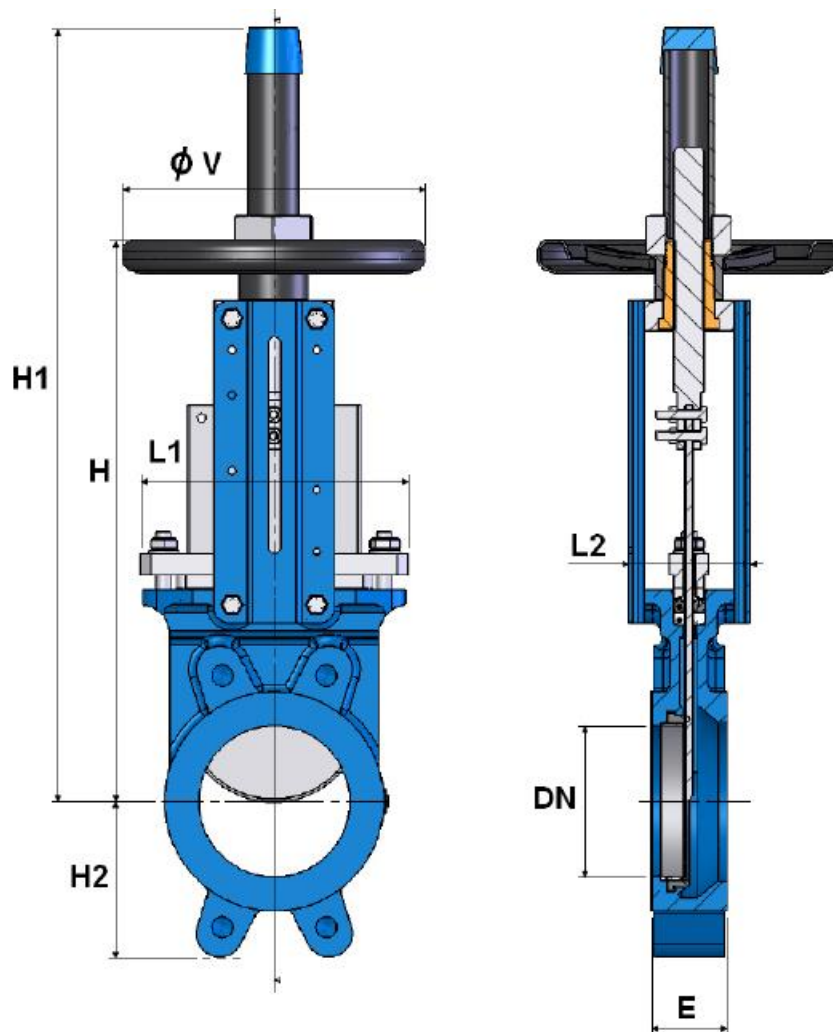
- **Seria 170 cu limitator de cursă** – contact sfârșit de cursă montat pentru poziția deschis

Componentele variantelor cu roată de manevră – 170/171/172



Reper	Denumire	Seria 170	Seria 171	Seria 172
1	Corp	Fontă EN GJL-250	Fontă EN GJL-250	Inox ASTM A351 CF8M
2	Obturator	Inox 304	Inox 304	Inox 316
3	Flanșă presgarnitură DN 50 ÷ DN 200	Aluminiu	Aluminiu	Inox ASTM A351 CF8M
3	Flanșă presgarnitură DN 250 ÷ DN 800	Fontă EN GJL-400-15	Fontă EN GJL-400-15	Inox ASTM A351 CF8M
4	Scaun	NBR	EPDM	EPDM
5	Placă protecție	Oțel vopsit	Oțel vopsit	Oțel vopsit
6	Bandaj	Inox 304	Inox 304	Inox 316
7	Presetupă (împletită)	PTFE	PTFE	PTFE
8	Presetupă (o-ring)	NBR	EPDM	EPDM
9	Punte	Oțel	Oțel	Oțel
10	Gresor	Alamă	Alamă	Alamă
11	Piuliță roată manevră	Oțel	Oțel	Oțel
12	Tub de protecție	Oțel	Oțel	Oțel
13	Capac	Plastic	Plastic	Plastic
14	Tijă	Inox 303	Inox 303	Inox 303
15	Piuliță tije	Bronz	Bronz	Bronz
16	Roată manevră	Oțel	Oțel	Oțel
17	Șaibă de fricțiune	Alamă	Alamă	Alamă
18	Șurub superior placă suport	Oțel	Oțel	Oțel
19	Șurub inferior placă suport	Oțel	Oțel	Inox

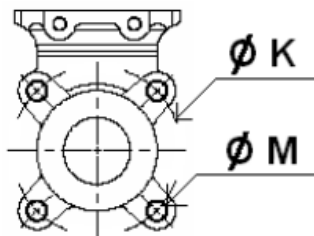
Dimensiunile variantelor cu roată de manevră – 170/171/172 (mm)



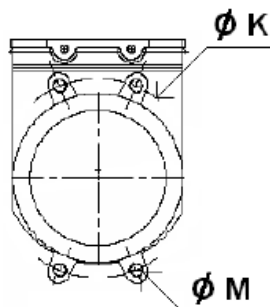
DN	50	65	80	100	125	150	200	250	300	350	400	450	500	600	700	800
E	40	40	50	50	50	60	60	70	70	96	100	106	110	110	110	110
H	289	316	342	382	415	458	575	676	776	906	1012	1098	1210	1416	1611	1870
H1	409	436	462	502	585	637	815	1016	1116	1336	1442	1628	1740	2046	2461	2820
H2	63	70	92	105	120	130	160	198	234	256	292	308	340	400	452	505
L1	124	139	154	174	192	217	270	326	380	438	493	546	620	714	830	970
L2	92	92	92	92	102	102	119	119	119	290	290	290	290	290	320	320
ØV	200	200	200	200	250	250	300	300	300	500	500	500	500	500	800	800
Kg. (170 și 171)	6,53	7,1	8,53	9,8	12,7	16,1	26,8	43,5	57,5	108	132	170	210	298	446	524
Kg. (172)	6,52	7,81	8,48	10,06	12,7	16,1	27,8	44,6	58,6	110	150	170	210	298	-	-

Dimensiunile găurilor de fixare ale robinetului (între flanșe GN10, mm)

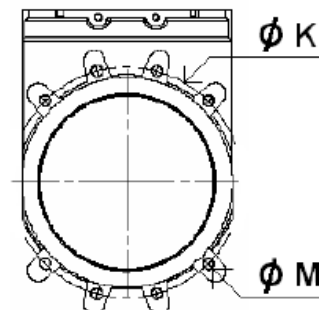
DN 50 – 65



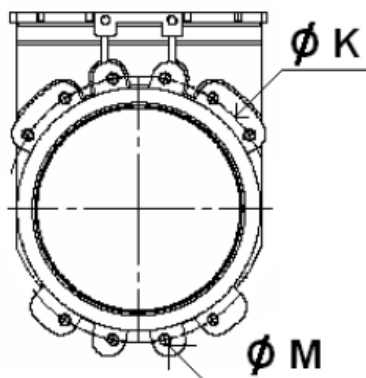
DN 80 – 200



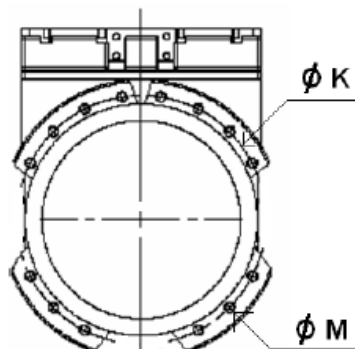
DN 250 - 300



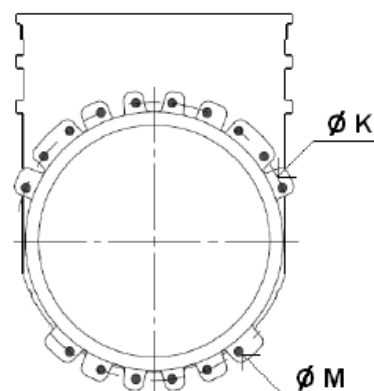
DN 350 – 400



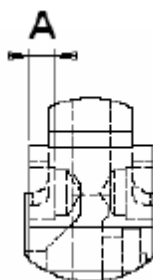
DN 450 – 600



DN 700-800



Adâncimea găurii superioare de fixare nestrăpunsă



DN	50	65	80	100	125	150	200	250	300	350	400	450	500	600	700	800
ØK	125	145	160	180	210	240	295	350	400	460	515	565	620	725	840	950
ØM	M16	M16	M16	M16	M16	M20	M20	M20	M20	M20	M24	M24	M24	M27	M27	M30
Nr. găuri	4	4	4	4	4	4	4	8	8	10	10	14	14	14	16	16
A	8	8	10	10	10	12	12	15	15	19	20	24	24	22	22	20