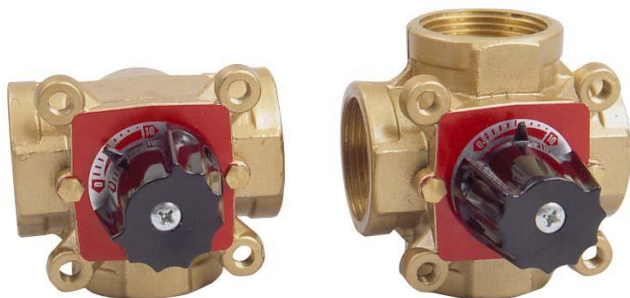


## VCV - Vane rotative de amestec din alamă cu 3 - 4 căi filetate

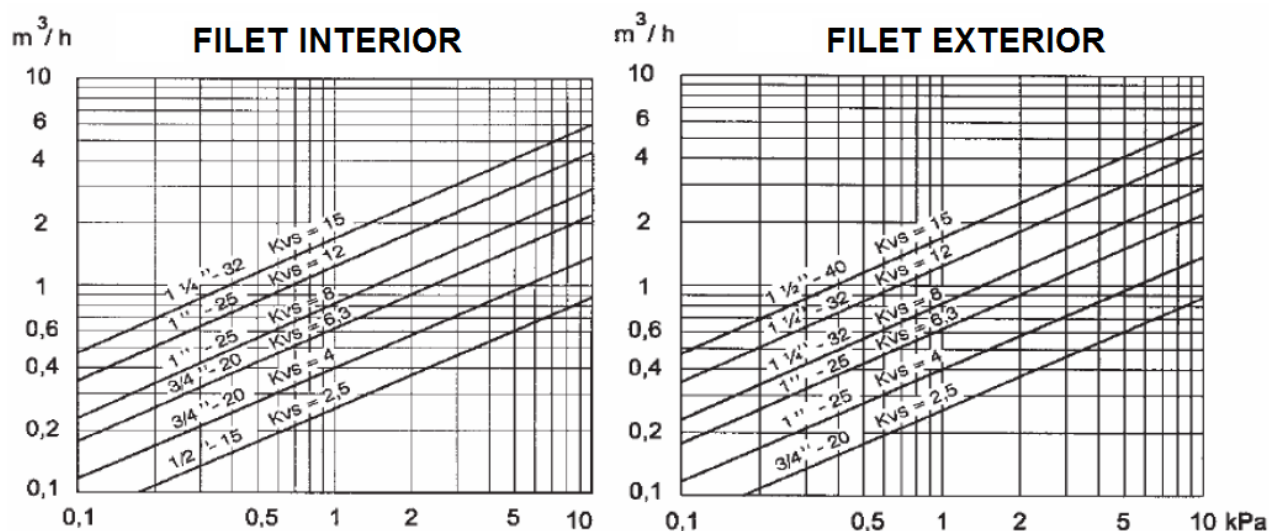


Vanele rotative de amestec compacte, din alamă, cu 3 sau 4 căi, au fost dezvoltate special pentru instalațiile termice de mici dimensiuni. Aceste vane pot fi folosite ca vane de amestec sau vane de deviație. Ele pot fi montate în orice poziție și se pretează la motorizare datorită cuplului scăzut.

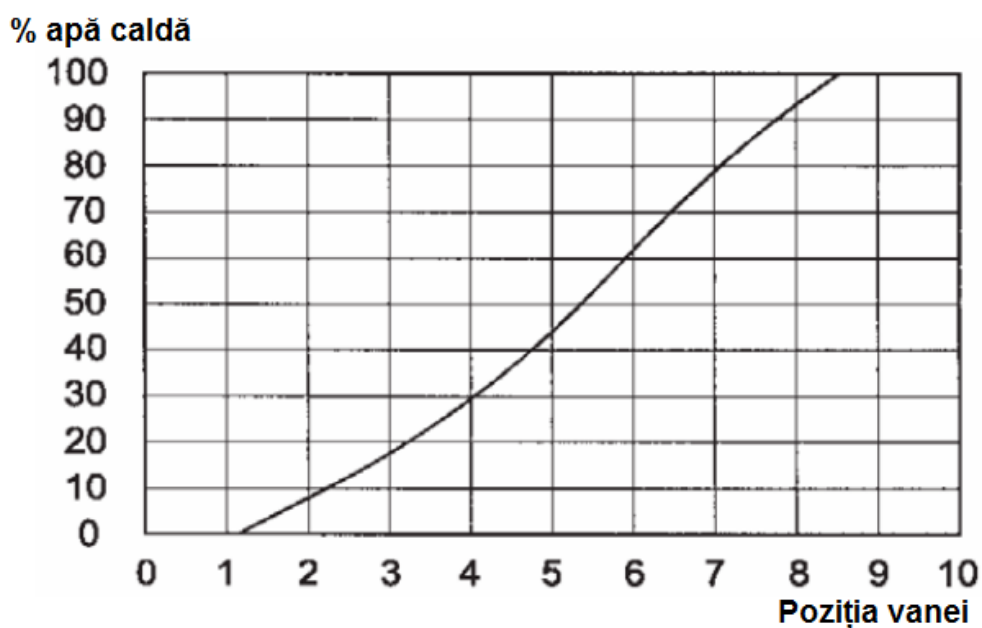
### Caracteristici tehnice

- Temperatură maximă de lucru: 110°C
- Presiune maximă de lucru: 10 bar
- Unghi de rotație: 90°
- Cuplu:
  - 0,2 Nm pentru vana cu 3 căi
  - 0,1 Nm pentru vana cu 4 căi
- Materiale:
  - Corpul vanei: alamă
  - Obturator: alamă
  - Capac: alamă
  - Ax: alamă
  - Garnituri ax: 2 garnituri EPDM

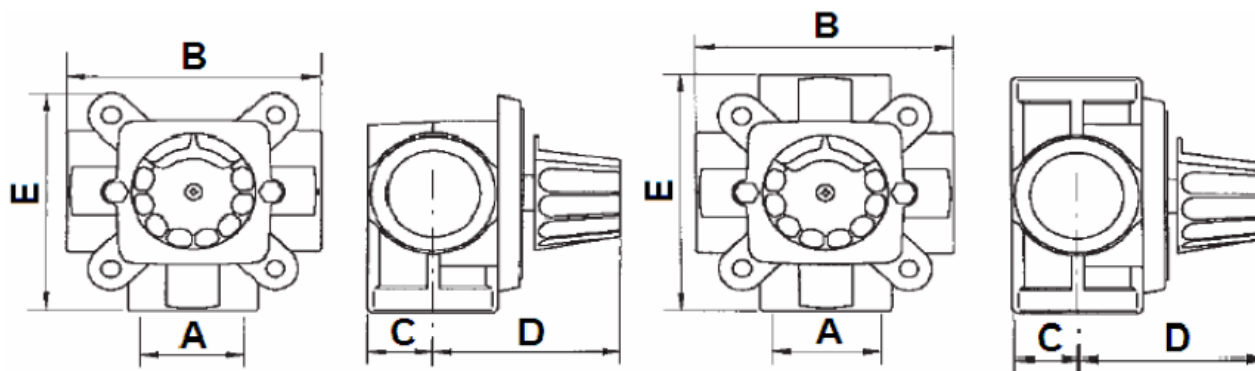
### Diagramă pierdere de presiune



### Caracteristicile de amestecare



### Dimensiuni



Filet interior	Cod	Racord	Kvs	A mm	B mm	C mm	D mm	E mm	Kg.
3 căi	VC3V15	1/2"	2,5	15	80	21	61	74	0,70
3 căi	VC3V20	3/4"	4	20	80	21	61	74	0,70
3 căi	VC3V26	1"	8	25	82	21	62	75	0,75
3 căi	VC3V33	1 1/4"	15	32	84	25	65	75	0,85
4 căi	VC4V15	1/2"	2,5	15	80	21	61	80	0,80
4 căi	VC4V20	3/4"	4	20	80	21	61	80	0,80
4 căi	VC4V26	1"	8	25	82	21	62	82	0,85
4căi	VC4V33	1 1/4"	15	32	84	25	65	84	0,90

Filet exterior	Cod	Racord	Kvs	A mm	B mm	C mm	D mm	E mm	Kg.
3 căi	VC3V20M	¾"	4	20	80	21	61	80	0,70
3 căi	VC3V26M	1"	8	25	82	21	62	82	0,75
3 căi	VC3V33M	1 ¼"	15	32	84	25	65	84	0,85
4 căi	VC4V20M	¾"	4	20	80	21	61	80	0,80
4 căi	VC4V26M	1"	8	25	82	21	62	82	0,85
4căi	VC4V33M	1 ¼"	15	32	84	25	65	84	0,90

## Servomotoare SME pentru vane de amestec



Servomotoarele din seria SME sunt folosite pentru motorizarea vanelor de amestec cu 3 sau 4 căi. Comanda se face prin sistemele uzuale de reglare cu 3 puncte. Servomotorul SME 140V folosește sistemul 0...10 V.

### Caracteristici

Racord electric: cablu electric 1,4 m (3 x 0,75 mm<sup>2</sup>) sau bloc de conexiuni

Unghi de rotație: 90°

Greutate: 400 gr.

Temperatură mediu ambiant: 0°C ÷ 50°C

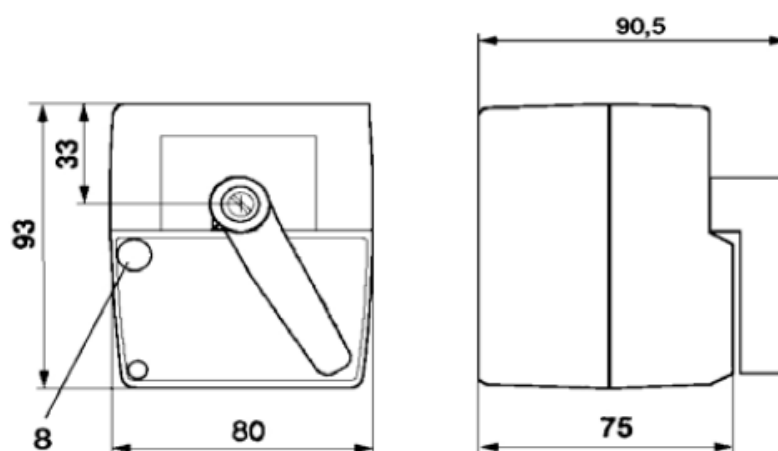
### Variante constructive

	SME 130	SME 212	SME 20S	SME 23	SME 96L	SME 140V
	Comandă în 3 puncte					0 ... 10V
Tensiune alimentare	230V	24V	230V	230V	230V	24V
Consum electric	2,5W	2,5W	2,5W	3,5W		1,5W
Racord electric						
Cuplu maxim de rotație	5Nm	5Nm	5Nm	10Nm	15Nm	5Nm
Timp de rotație	140 sec.	140 sec.	140 sec.	670 sec.	280 sec.	140 sec.

- **SME 212** – model care are conexiune pentru dispozitivul AUTOMIX 30 de reglare a temperaturii pe baza temperaturii externe
- **SME 20S** – model cu contact auxiliar

### Dimensiuni

---



### Racord electric SME130

---

**Faza legată la firul maro** – motorul se va roti în sens invers acelor de ceasornic

**Faza legată la firul alb** – motorul se va roti în sensul acelor de ceasornic

