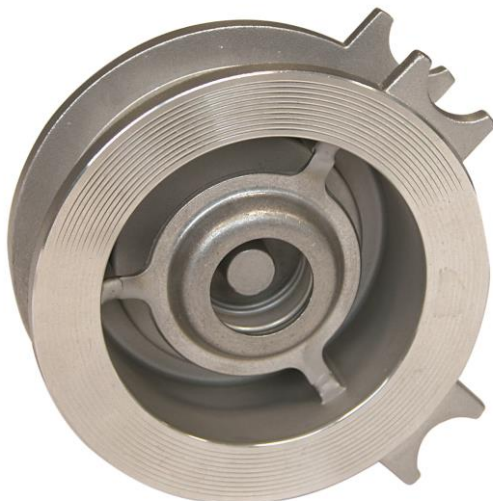


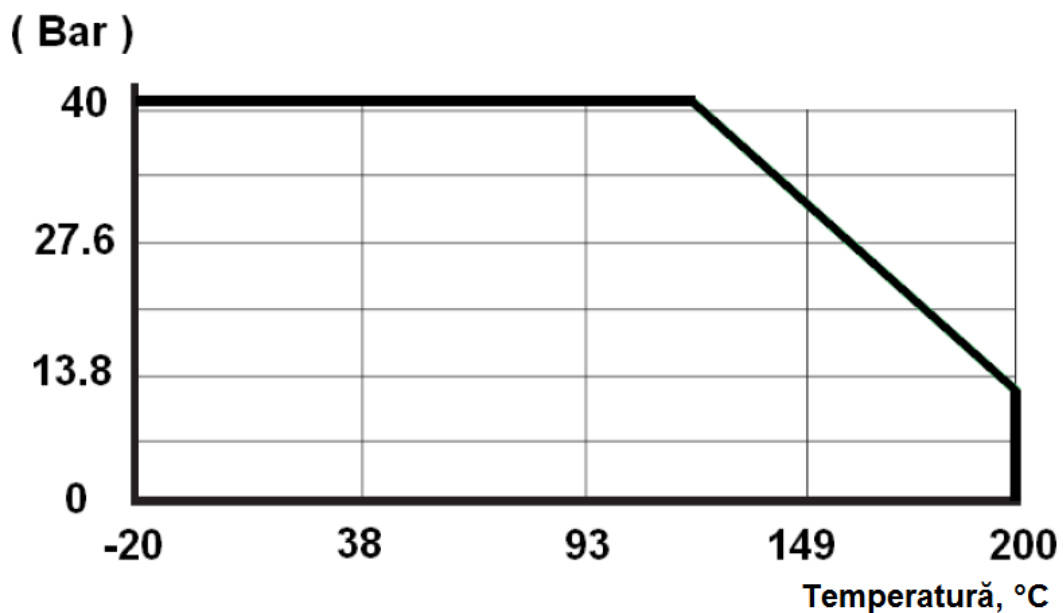
## 386 – Clapetă de sens inox cu disc cu montaj în orice poziție



### Caracteristici

- Dimensiuni: DN15 ÷ DN100
- Între flanșe GN10/16/25/40
- Temperatură minimă de lucru: -20°C
- Temperatură maximă de lucru: +200°C
- Presiune maximă de lucru: 40 bar
- Montaj în toate pozițiile cu respectarea sensului de curgere indicat pe corp cu o săgeată
- Etanșare metal/metal
- Material: oțel inox
- Domenii de utilizare: industria chimică, petrochimică, farmaceutică, instalații hidraulice, aer comprimat

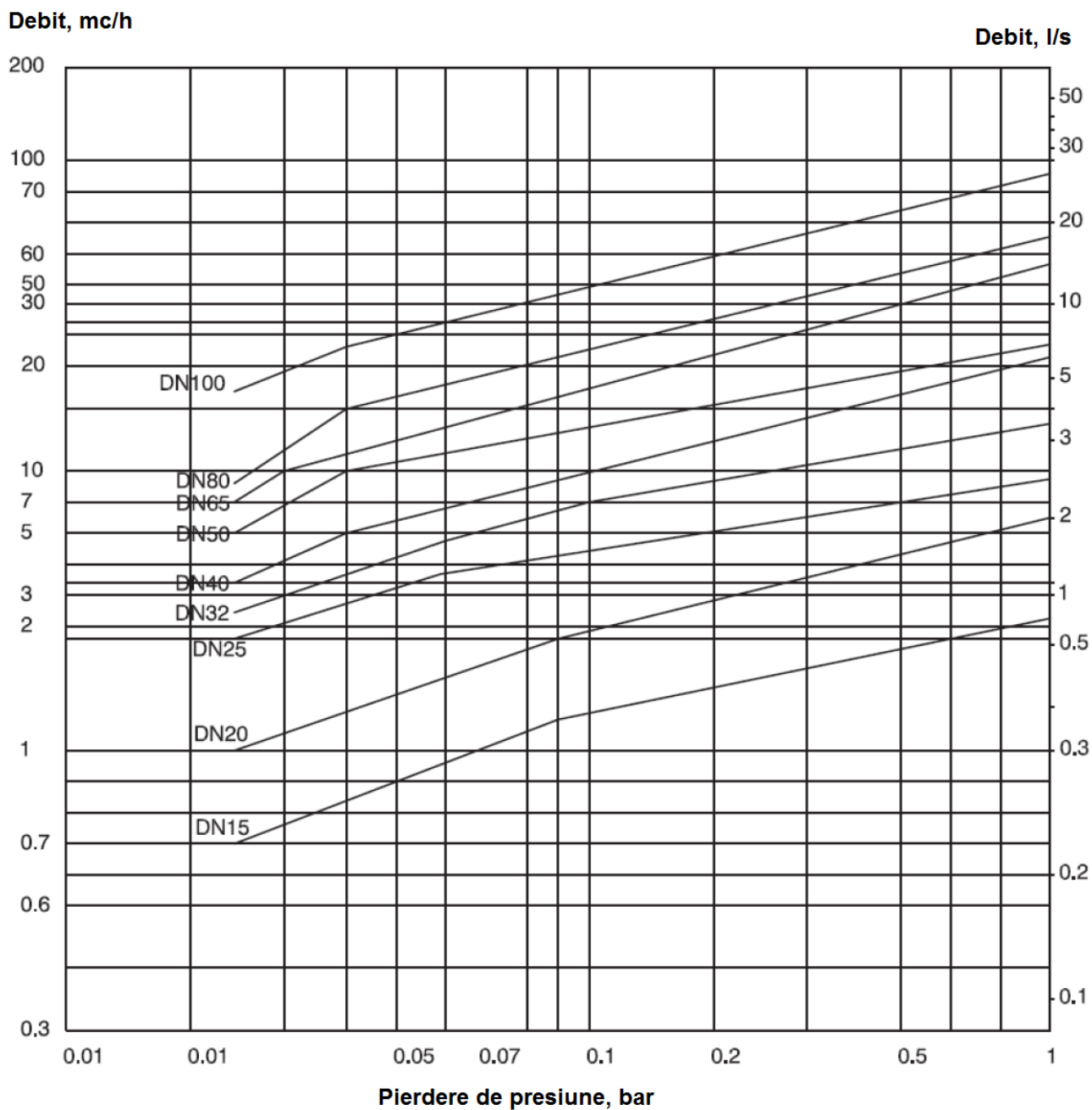
### Curbă presiune/temperatură



### Coeficient de debit Kv (m<sup>3</sup>/h)

DN	15	20	25	32	40	50	65	80	100
Kv (m <sup>3</sup> /h)	2,1	5,76	9,6	14,5	21,9	24,2	57,1	64,97	90,2

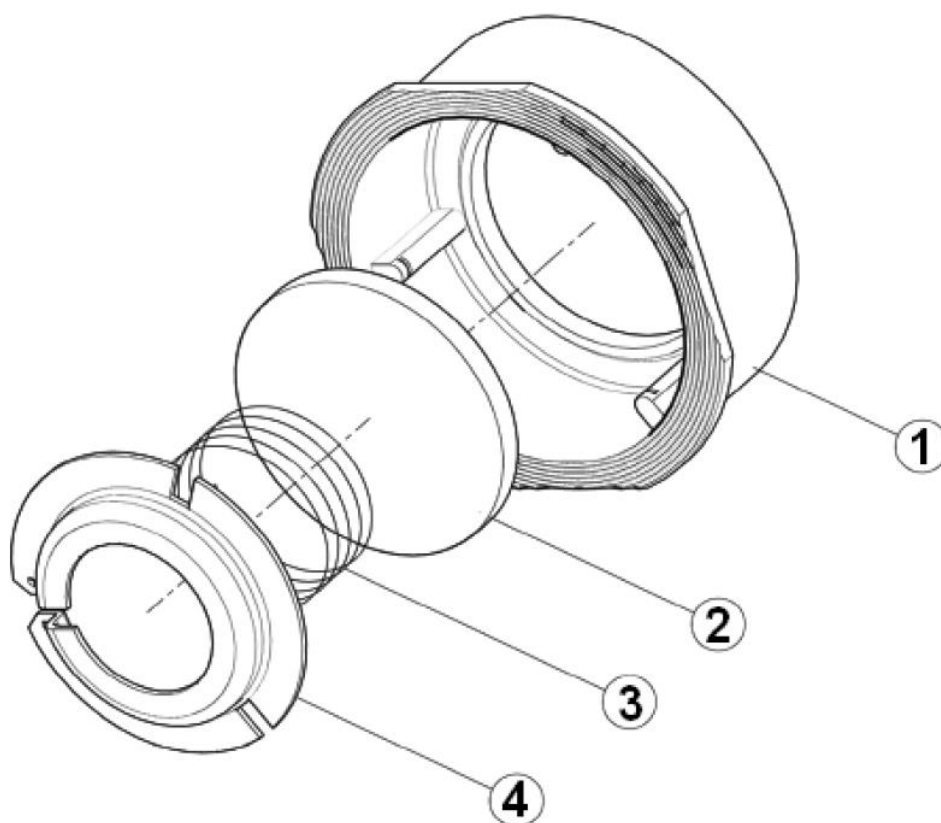
### Diagrama pierderii de presiune



### Presiunea de deschidere, mbar

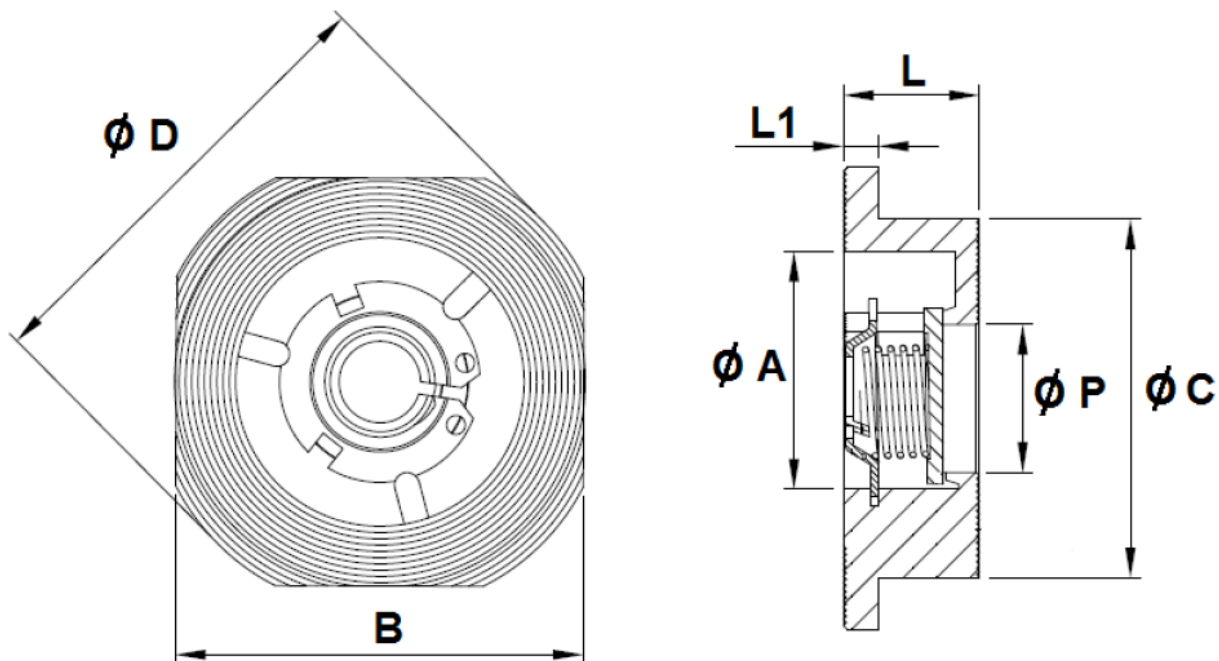
	Poziție verticală Fluid ascendent	Poziție verticală Fluid descendent	Poziție orizontală
DN15	25 ↑	21 ↓	23 →
DN20	25 ↑	21 ↓	23 →
DN25	25 ↑	21 ↓	23 →
DN32	27 ↑	21 ↓	24 →
DN40	29 ↑	21 ↓	25 →
DN 50	29 ↑	21 ↓	25 →
DN65	31 ↑	21 ↓	25 →
DN80	32 ↑	21 ↓	26 →
DN100	33 ↑	21 ↓	27 →

### Componente



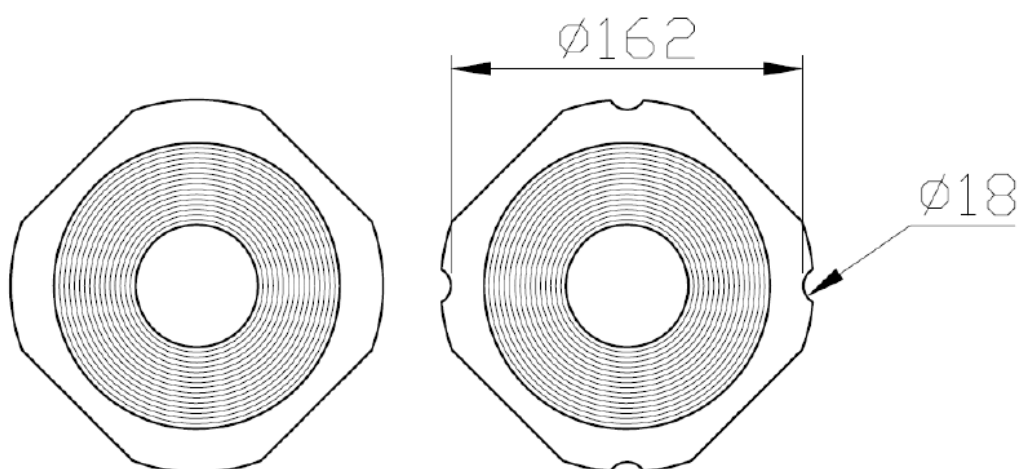
Reper	Denumire	Material
1	Corp	Inox ASTM A351 CF8M
2	Disc	Inox ASTM A240-316
3	Arc	Inox 316
4	Opritor	Inox ASTM A240-316

## Dimensiuni, mm



DN 15 – 80

DN100

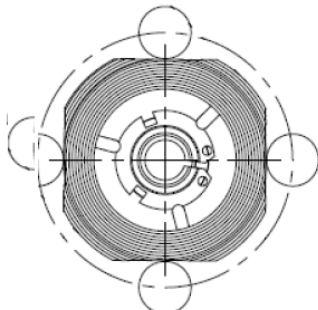


DN	15	20	25	32	40	50	65	80	100
ØA	34	39	46	60	70	79	101	109	134
B	44,6	54	65	78	88	101,6	120,4	133	164
ØC	40,5	47	56	70	80	90	113	123	150
ØD	54	62	73	83	93	107	126,5	141,2	171,4
L	16	19	22	28	31,5	40	46	49	60
L1	3,5	3,5	4	5	5	5	5,5	5,5	6,5
ØP	12,5	20	25	32	38	49	64	78	98
Kg.	0,1	0,2	0,3	0,5	0,6	0,9	1,4	2	3

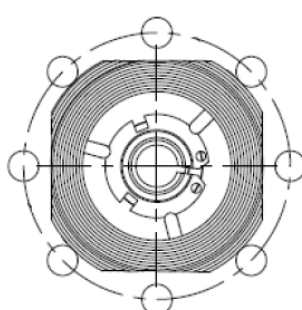
### Poziționarea bolțurilor la montajul cu flanșe

- Între flanșe GN10/16

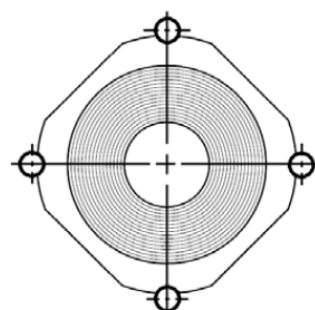
DN 15 – 50



DN 65 – 80

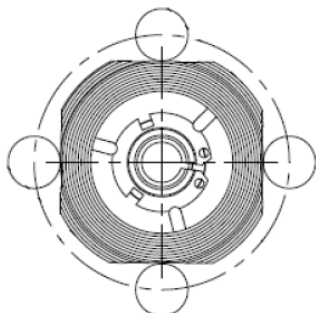


DN 100



- Între flanșe GN25/40

DN 15 – 50



DN 65 – 100

