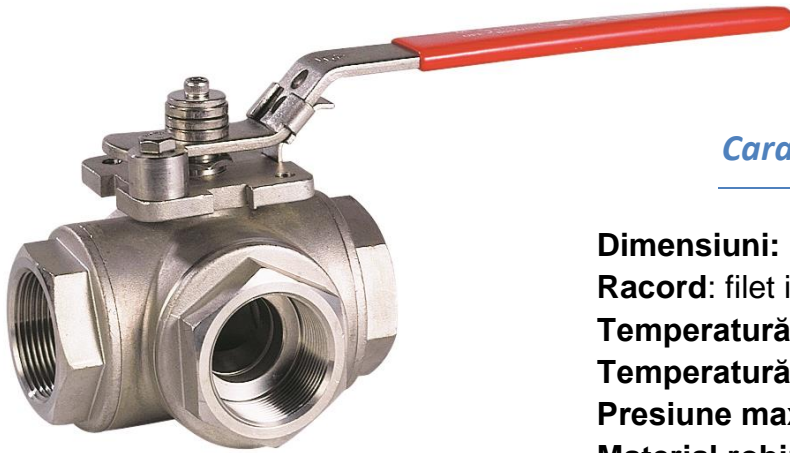


780-781 – Robinet sferic cu 3 căi PN40



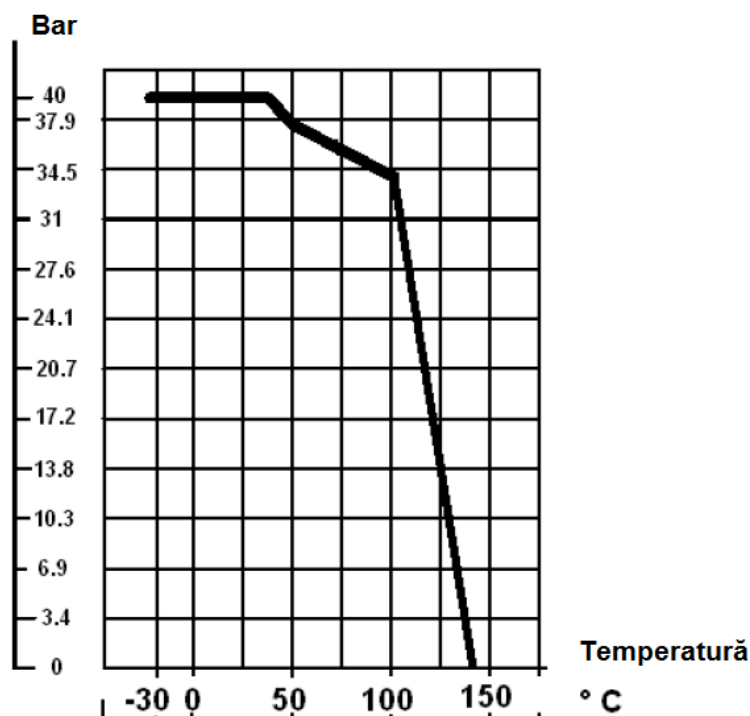
Caracteristici

Dimensiuni: ¼" ÷ 2"
Racord: filet interior
Temperatură minimă de lucru: -30°C
Temperatură maximă de lucru: +140°C
Presiune maximă de lucru: 40 bar
Material robinet: oțel inox
Material scaun: PTFE
Motorizabil
Trecere redusă
Manetă blocabilă
Trecere în L sau T

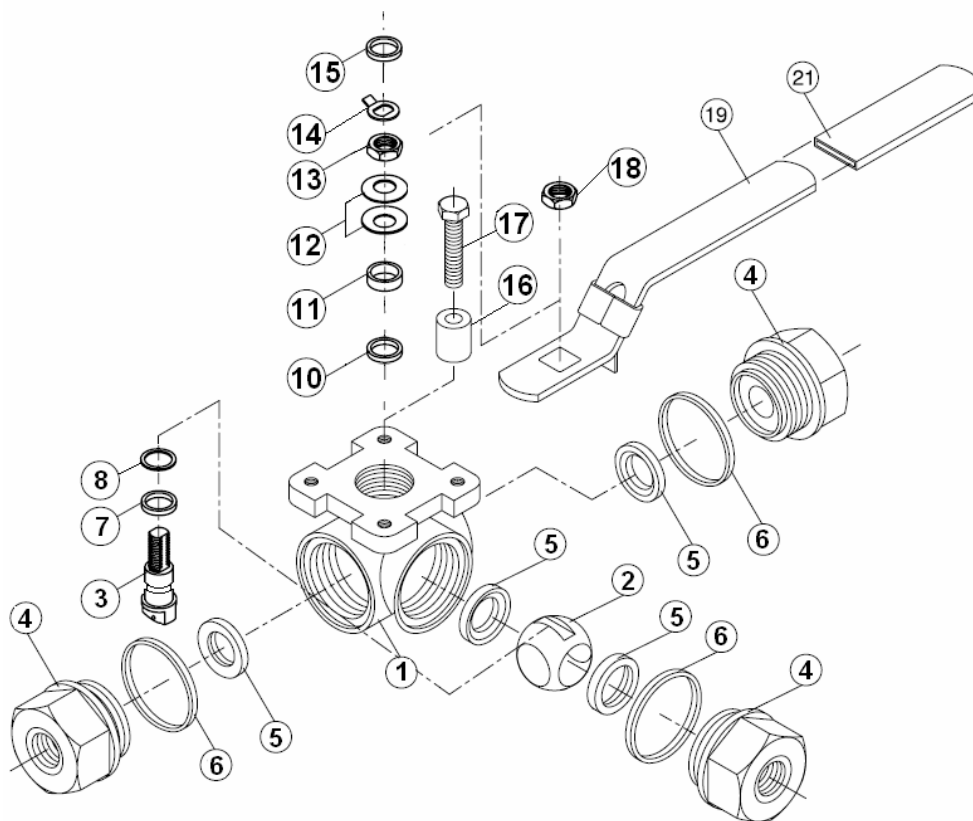
Domeniu de utilizare

Produse chimice, industria petro-chimică, instalații hidraulice, instalații de încălzire, distribuție de apă sau aer.

Diagrama presiune/temperatură (fără abur)








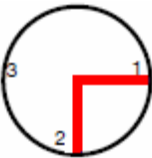
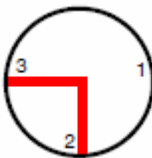

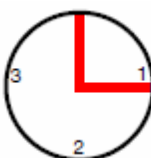
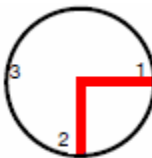
Nomenclator






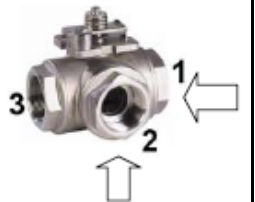

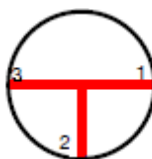



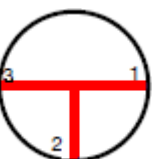
Reper	Denumire reper	Material
1	Corp	ASTM A351 CF8M
2	Sferă	ASTM A351 CF8M
3	Ax	Inox 316
4	Racord	ASTM A351 CF8M
5	Scaun	PTFE
6	Garnitură corp	PTFE
7	Garnitură ax	PTFE
8	Garnitură ax	FKM
10	Presetupă	PTFE
11	Distanțier	Inox 301
12	Șaibă elastică	Inox 304
13	Piuliță presetupă	Oțel 8
14	Șaibă de blocare	Inox 301
15	Șaibă	Inox 301
16	Opritor	Oțel 8
17	Șurub opritor	Oțel 8M
18	Piuliță manetă	Oțel 8
19	Manetă	Inox 201
21	Teacă manetă	Plastic

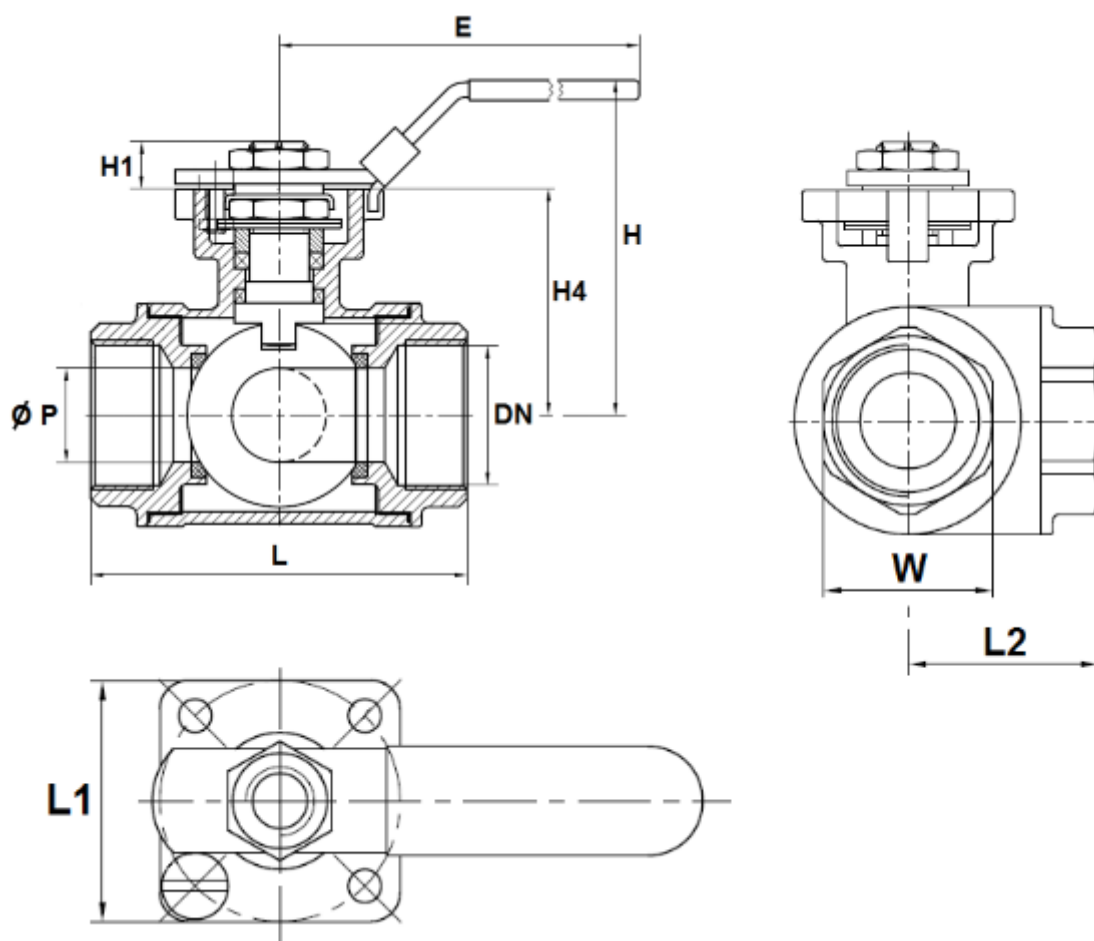
Poziții posibile

Trecere L (sunt posibile numai 2 poziții consecutive)

Poziția L1	Poziția L2	Poziția L3	Poziția L4	Poziția L5
				
				

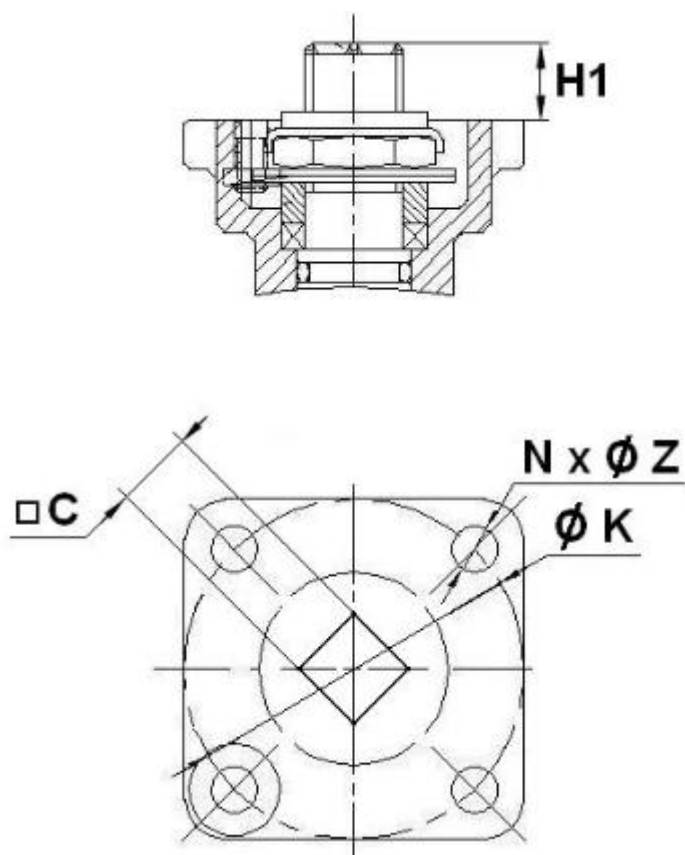
Trecere T (sunt posibile numai 2 poziții consecutive)

Poziția T1	Poziția T2	Poziția T3	Poziția T4	Poziția T5
				
				

Dimensiuni (în mm)

DN	1/4"	3/8"	1/2"	3/4"	1"	1 1/4"	1 1/2"	2"
Ø P	6	8	10	15	18	25	32	38
L	73	73	73	84	90	124	135	152
L 1	42	42	42	50	50	50	66	66
L 2	36,5	36,5	36,5	42	45,3	62	67,5	76
E	93	93	93	141	141	170	189	189
H	59	59	59	63	74,5	87	108	116
H 1	10	10	10	12,5	12,5	13	16	16
H 4	36	36	36	42	49	55,5	70	77,5
W	25	25	25	32	38	47,5	55	67
Kg	0,66	0,64	0,60	0,90	1,12	2,18	3,30	4,82

Dimensiuni suport și ax



DN	1/4"	3/8"	1/2"	3/4"	1"	1" 1/4	1" 1/2	2"
C	9	9	9	11	11	11	14	14
H 1	10	10	10	12,5	12,5	13	16	16
Ø K	42	42	42	50	50	50	70	70
ISO	F04	F04	F04	F05	F05	F05	F07	F07
N x ØZ	4 x 6	4 x 6	4 x 6	4 x 7	4 x 7	4 x 7	4 x 9	4 x 9

Cuplu de manevră (fără coeficient de siguranță)

DN	1/4"	3/8"	1/2"	3/4"	1"	1" 1/4	1" 1/2	2"
Nm	3	3	5	10	24	35	35	50

Coeficient de debit Kvs (m³/h)

DN	1/4"	3/8"	1/2"	3/4"	1"	1" 1/4	1" 1/2	2"
m ³ /h	3,51	3,63	4,86	8,82	13,49	21,55	36,14	53,57
m ³ /h	4,97	5,14	6,88	11,71	19,07	30,47	51,1	75,76

Instrucțiuni de montaj și întreținere

ÎNAINTE DE MONTAJ

Conductele trebuie să fie bine curățate de reziduuri de sudură, rugină sau orice fel de materiale străine. Trebuie să fie corect dimensionate, perfect aliniate și fixate în mod corespunzător astfel încât robinetul să nu fie supus la nici un fel de eforturi mecanice externe.

CURĂȚARE ȘI TESTE

Mențineți deschis robinetul în timpul operațiilor de curățare a conductelor astfel încât să nu existe pericolul ca impurități să pătrundă între sferă și corpul robinetului.

Proba de presiune trebuie făcută numai după curățarea conductelor și pentru aceasta trebuie folosit un fluid cât mai apropiat de fluidul care va fi vehiculat în instalație.

Presiunea folosită la proba de presiune nu trebuie să depășească presiunea maximă de lucru a robinetului. Proba de presiune se face cu robinetul parțial deschis.

ÎNȚREȚINERE

Este recomandat să se acționeze robinetul (deschis și închis) 1 până la 2 ori pe an.

Când se intervine asupra robinetului asigurați-vă că nu există presiune în conducte, că acestea nu conțin lichid și că robinetul este izolat hidraulic.

Temperatura robinetului trebuie să fie suficient de scăzută pentru a se acționa asupra acestuia fără riscuri. Dacă lichidul vehiculat este corosiv, neutralizați instalația înainte de intervenție.

CÂND ROBINETUL ESTE PUS SUB PRESIUNE:

Dacă constatați o scurgere a fluidului pe la presetupă, acționați asupra acesteia prin strângerea corespunzătoare a garniturii presetupeii până când se realizează o etanșare perfectă.