

702 703 OȚEL CARBON/OȚEL INOX MOTORIZABILE ANTIFOC RACORD FILET MM/SUDURĂ



Caracteristici:

Dimensiuni: 1/4" - 2"

Racord: cu filet MM/sudură cap la cap sau mufare și sudură

Material: oțel carbon/oțel inox

Temperatură de lucru:

- min. - 20°C oțel carbon
- min. - 30°C oțel inox
- max. +218°C

Presiune de lucru: max. 100 - 140 bar

Dispozitiv antistatic.

Motorizabili.

Tirați interiori.

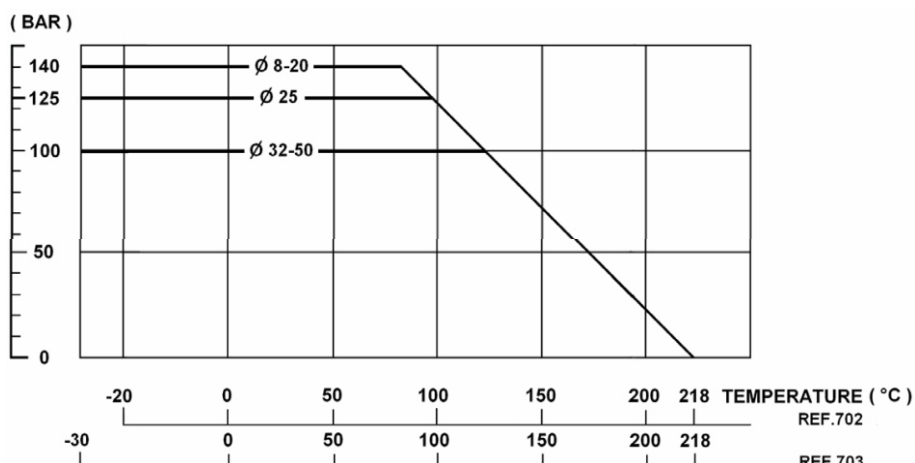
Antifoc

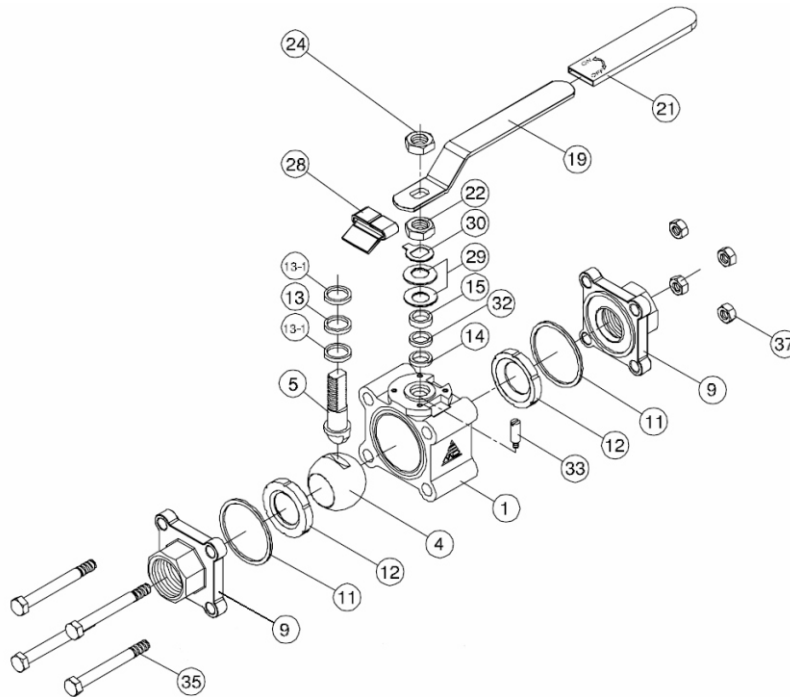
Antiex

Trecere totală.

Manetă blocabilă.

CURBA PRESIUNE TEMPERATURĂ

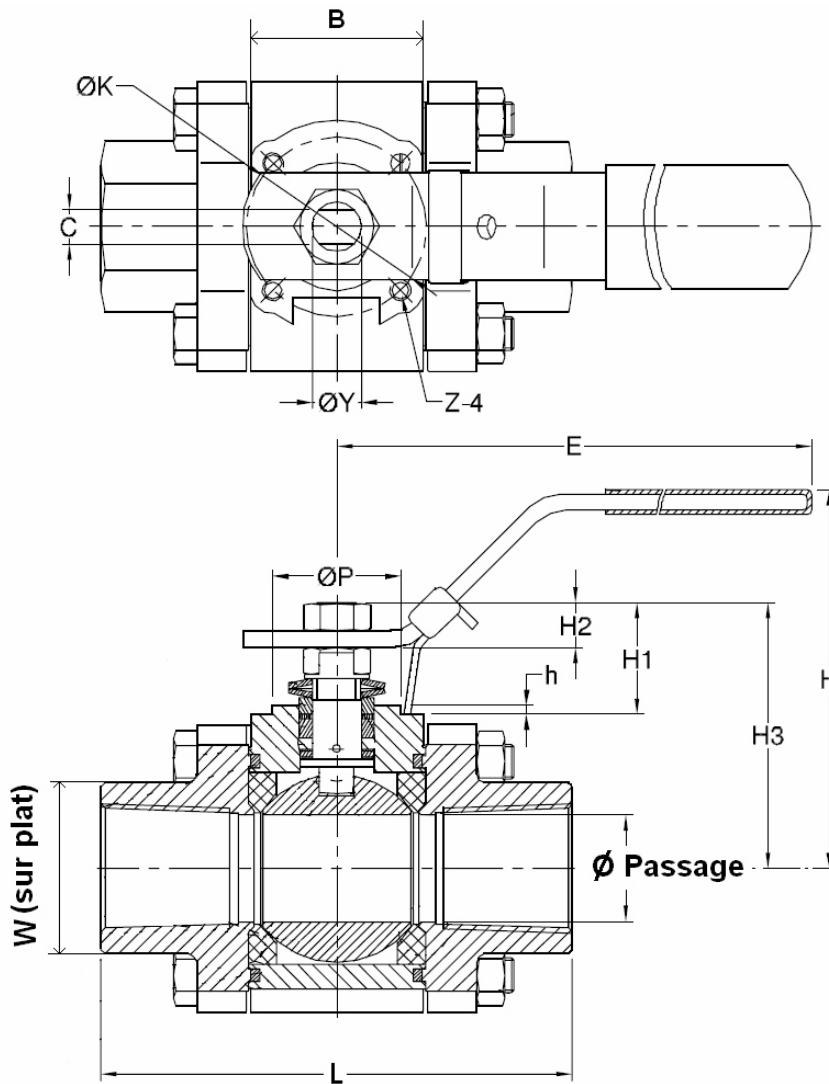




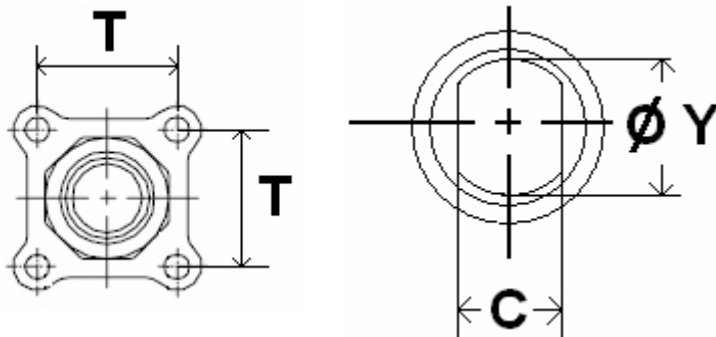
LEGENDĂ

Reper	Denumire reper	702	703
1	Corp	ASTM A216 WCB	ASTM A351 CF8M
4	Sferă	ASTM A351 CF8M	
5	Ax	Inox 316	
9	Racord	ASTM A216 WCB	ASTM A351 CF8M
11	Garnitură	Grafit	
12	Scaun	PFTE + 15% grafoil	
13	Inel	Grafit	
13-1	Inel	PFTE + 15% grafoil	
14	Presetupă	Grafit	
15	Distanțier	Inox 304	
19	Manetă	Inox 304	
21	Teacă manetă	Plastic	
22	Piuliță presetupă	Inox 304	
24	Piuliță manetă	Inox 304	
28	Sistem de blocare	Inox 304	
29	Șaibă elastică	Inox 301	
30	Șaibă de blocare	Inox 304	
32	Garnitură	PFTE + 15% grafoil	
33	Opritor	Inox 304	
35	Tirant	Inox 304	
37	Piuliță tirant	Inox 304	

DIMENSIUNI VARIANTĂ CU RACORD FILET MM (mm)



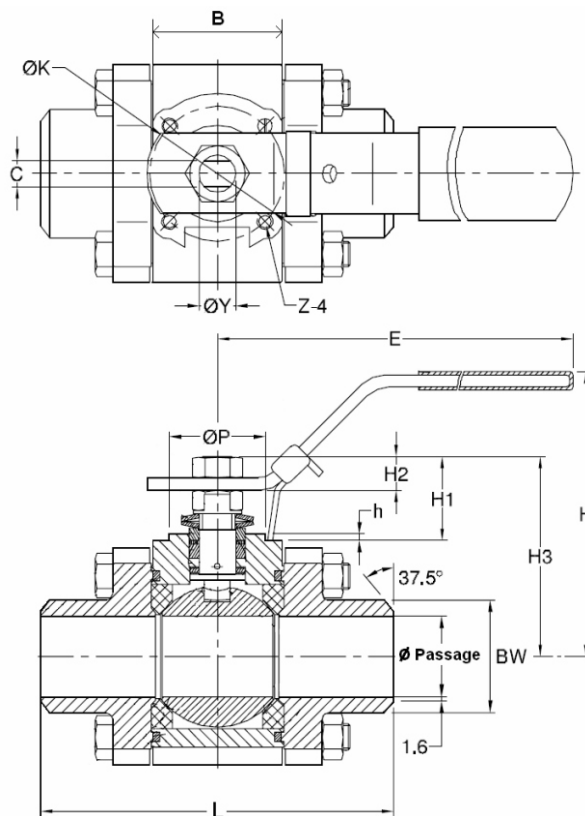
Dimensiuni ax



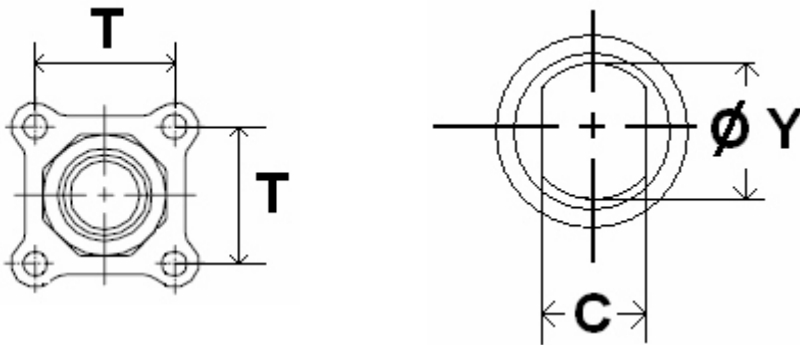
Seriile 702 703 racord cu filet MM

DN	1/4"	3/8"	1/2"	3/4"	1"	1 1/4"	1 1/2"	2"
Ø Trecere	10	10	15	20	25	32	38	50
L	64,8	64,8	72,5	85,4	105,3	111	127,3	145
B	19,6	19,6	24	31	40,7	47,7	55,6	70
E	134	134	134	134	170	170	207	215
H	64	64	72	77	83	88	104	133
H1	7,4	7,4	16,1	18,4	25,2	24,2	33,4	28,1
H2	6,1	6,1	7,3	9,1	11,6	9,6	15	16
H3	37,2	37,2	45,1	51,4	61,2	64,2	79	99,4
h	0,5	0,5	2	2	2	2	2,2	1,5
C	6,5	6,5	6,5	6,5	8	8	9,7	12
Ø Y	9,5	9,5	9,5	9,5	11,1	11,1	14,3	19
T	32	32	39	45	50	58	68	82
W	29,5	29,5	30	36	44,5	54	60	73,2
Ø K	36	36	36	36	42	42	50	70
Ø P	25	25	25	25	30	30	35	55
Z-4	M5	M5	M5	M5	M5	M5	M6	M8
kg.	0,70	0,7	0,85	1,37	2	2,78	4,08	6,8

DIMENSIUNI VARIANTĂ CU RACORD PRIN SUDURĂ CAP LA CAP (mm)



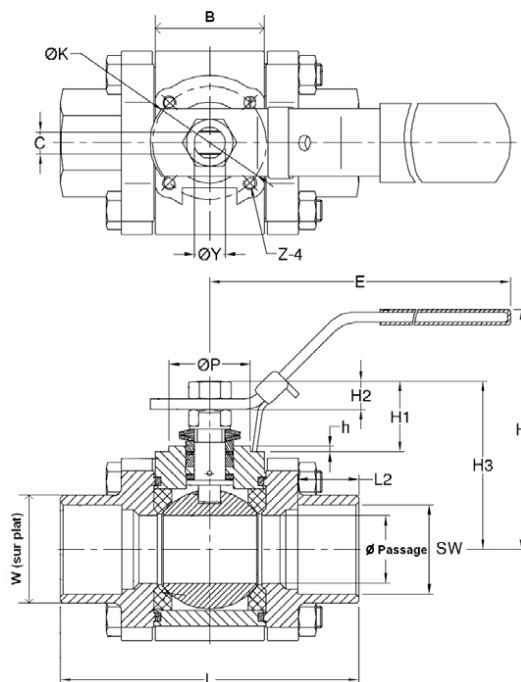
Dimensiuni ax



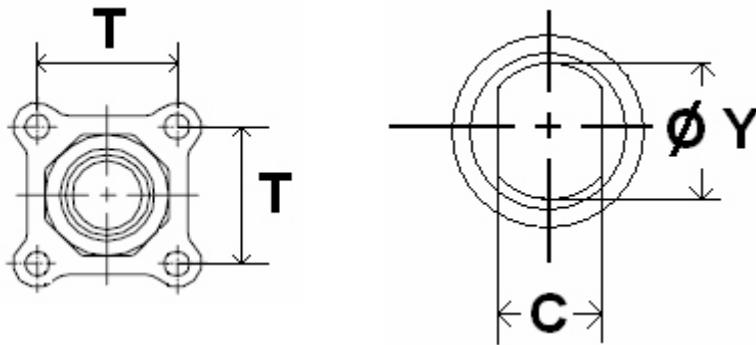
Seriile 702 703 racord prin sudură cap la cap

DN	1/4"	3/8"	1/2"	3/4"	1"	1 1/4"	1 1/2"	2"
Ø Trecere	9,24	10	15	20	25	32	38	50
L	64,8	64,8	75	90	110	115	130	145
B	19,6	19,6	24	31	40,7	47,7	55,6	70
E	134	134	134	134	170	170	207	215
H	64	64	72	77	83	88	104	133
H1	7,4	7,4	16,1	18,4	25,2	24,2	33,4	28,1
H2	6,1	6,1	7,3	9,1	11,6	9,6	15	16
H3	37,2	37,2	45,1	51,4	61,2	64,2	79	99,4
h	0,5	0,5	2	2	2	2	2,2	1,5
C	6,5	6,5	6,5	6,5	8	8	9,7	12
Ø Y	9,5	9,5	9,5	9,5	11,1	11,1	14,3	19
T	32	32	39	45	50	58	68	82
Ø K	36	36	36	36	42	42	50	70
Ø P	25	25	25	25	30	30	35	55
Z-4	M5	M5	M5	M5	M5	M5	M6	M8
BW	13,7	17,5	21,7	27,2	34	42,7	48,6	60,5
kg.	0,63	0,64	0,81	1,3	1,97	2,7	4,08	6,6

DIMENSIUNI VARIANTĂ CU RACORD PRIN MUFARE ȘI UDURĂ (mm)



Dimensiuni ax



Seriile 702 703 racord prin sudură cap la cap

DN	1/4"	3/8"	1/2"	3/4"	1"	1 1/4"	1 1/2"	2"
Ø Trecere	9,24	10	15	20	25	32	38	50
L	64,8	64,8	75	90	110	115	130	145
B	19,6	19,6	24	31	40,7	47,7	55,6	70
E	134	134	134	134	170	170	207	215
H	64	64	72	77	83	88	104	133
H1	7,4	7,4	16,1	18,4	25,2	24,2	33,4	28,1
H2	6,1	6,1	7,3	9,1	11,6	9,6	15	16
H3	37,2	37,2	45,1	51,4	61,2	64,2	79	99,4
h	0,5	0,5	2	2	2	2	2,2	1,5
C	6,5	6,5	6,5	6,5	8	8	9,7	12
Ø Y	9,5	9,5	9,5	9,5	11,1	11,1	14,3	19
T	32	32	39	45	50	58	68	82
Ø K	36	36	36	36	42	42	50	70
Ø P	25	25	25	25	30	30	35	55
Z-4	M5	M5	M5	M5	M5	M5	M6	M8
BW	13,7	17,5	21,7	27,2	34	42,7	48,6	60,5
kg.	0,63	0,64	0,81	1,3	1,97	2,7	4,08	6,6

