

**LUDOTERM**

...Noi vă tratăm cu căldură

752 – 753 ROBINET SFERIC OȚEL CARBON/INOX CU FLANȘĂ PN 16

752 – 753 ROBINET SFERIC OȚEL CARBON/INOX CU FLANȘĂ PN 16



Caracteristici:

Dimensiuni: DN 15 – DN 200**Racord:** flanșă GN 16**Temperatură de lucru:**

- min. - 50°C inox
- min: - 20°C oțel carbon
- max: + 250°C

**Presiune max. de lucru:**

- 40 bar până la DN 50
- 16 bar de la DN 65

Materiale: oțel carbon sau oțel inox

Trecere totală.

Manetă blocabilă.

Antifoc

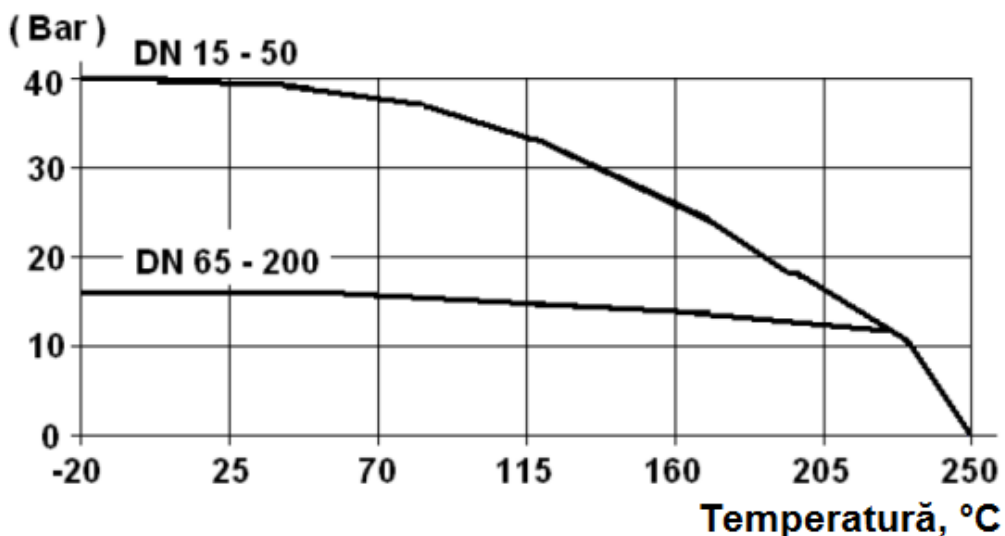
Antiex

Sistem antistatic.

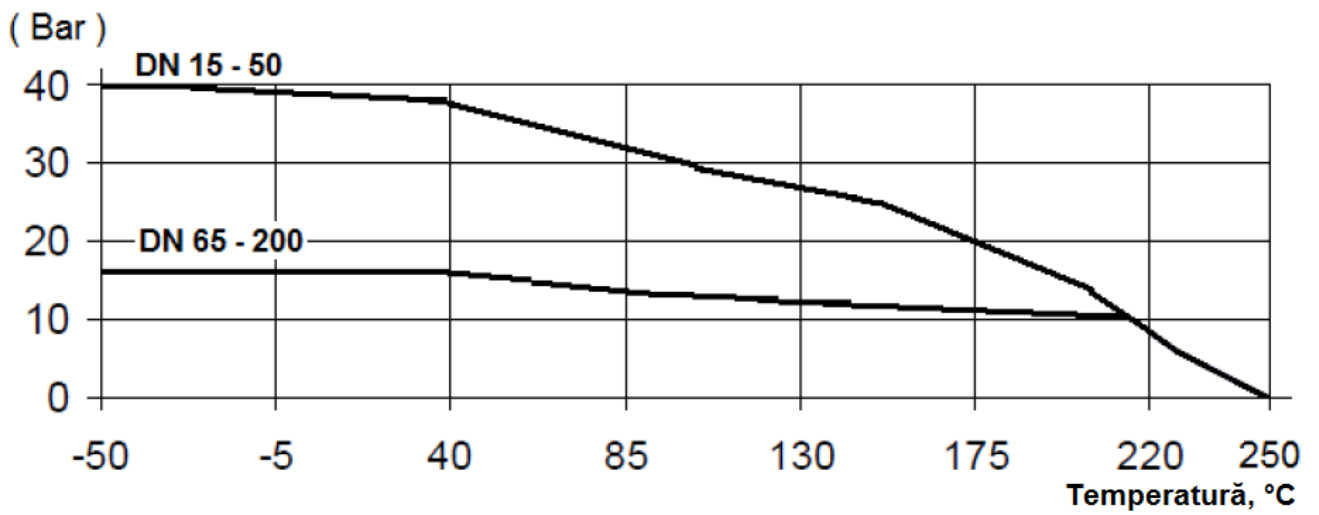
Orificiu de degazare în sferă (la nivelul de contact cu axa pentru a se evita suprapresiuni în sferă).

Motorizabil.

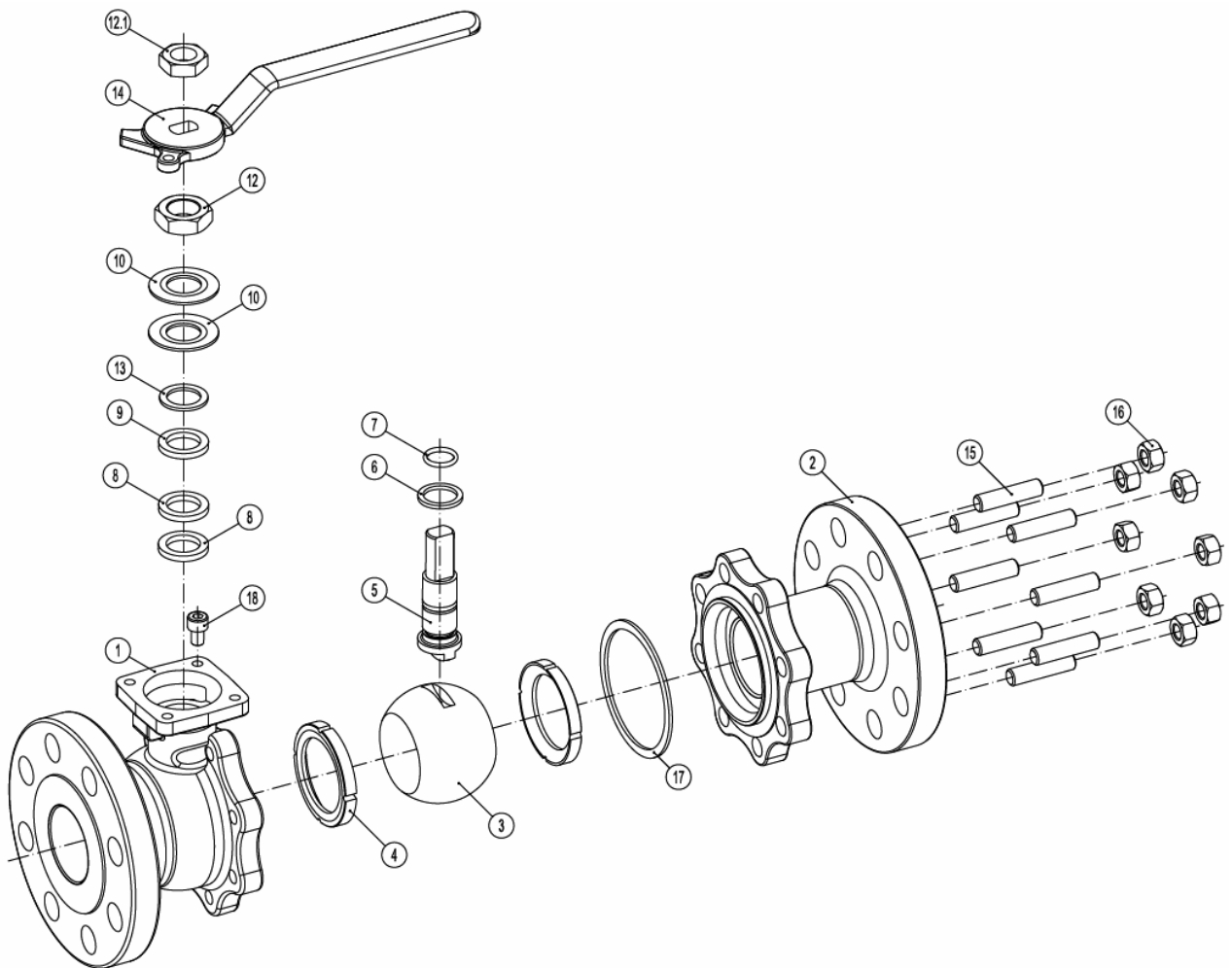
Curba Presiune – Temperatură – seria 752



Curba Presiune – Temperatură – seria 753



Nomenclator componente



LEGENDĂ

Reper	Denumire reper	752	753
1	Corp	Oțel ASTM A 216 WCB	Oțel ASTM A 351 CF8M
2	Racord	Oțel ASTM A 216 WCB	Oțel ASTM A 351 CF8M
3	Sferă	Inox ASTM A 351 CF8M	
4	Scaun	PTFE pur TFM 1600 (PMD FF)	
5	Ax	Inox ASTM A479 tip 316	
6	Șaibă	PTFE + 25% sticlă	
7	Garnitură ax	FKM	
8	Presetupă	Grafit	
9	Distanțier	Inox 303	
10	Șaibă elastică	Inox 303	
12	Piuliță presetupă	Inox 303	
12.1	Piuliță manetă	Inox 303	
13	Inel antifricțiune	PTFE + 25% sticlă	
14	Manetă	Fontă nodulară	
15	Tirant	A 193 Gr. B7M	A 193 Gr. B8M
16	Piuliță tirant	A 194 Gr. 2HM	A 194 Gr. 8M
17	Garnitură spirometalică	Inox 316L + PTFE + Grafite	
18	Șurub opritor	A2	
	Placă de identificare	Inox	

Dimensiuni (mm)

