

KOMBI – Buffere combinate



Bufferele KOMBI sunt sisteme combinate care acumulează energia produsă de diferite surse de energie, tradiționale sau alternative, directe sau indirecte, prin intermediul schimbătoarelor de căldură din interiorul acestora.

Sunt sisteme care îndeplinesc funcțiile de acumuloare de energie termică și preparatoare de apă caldă menajeră.

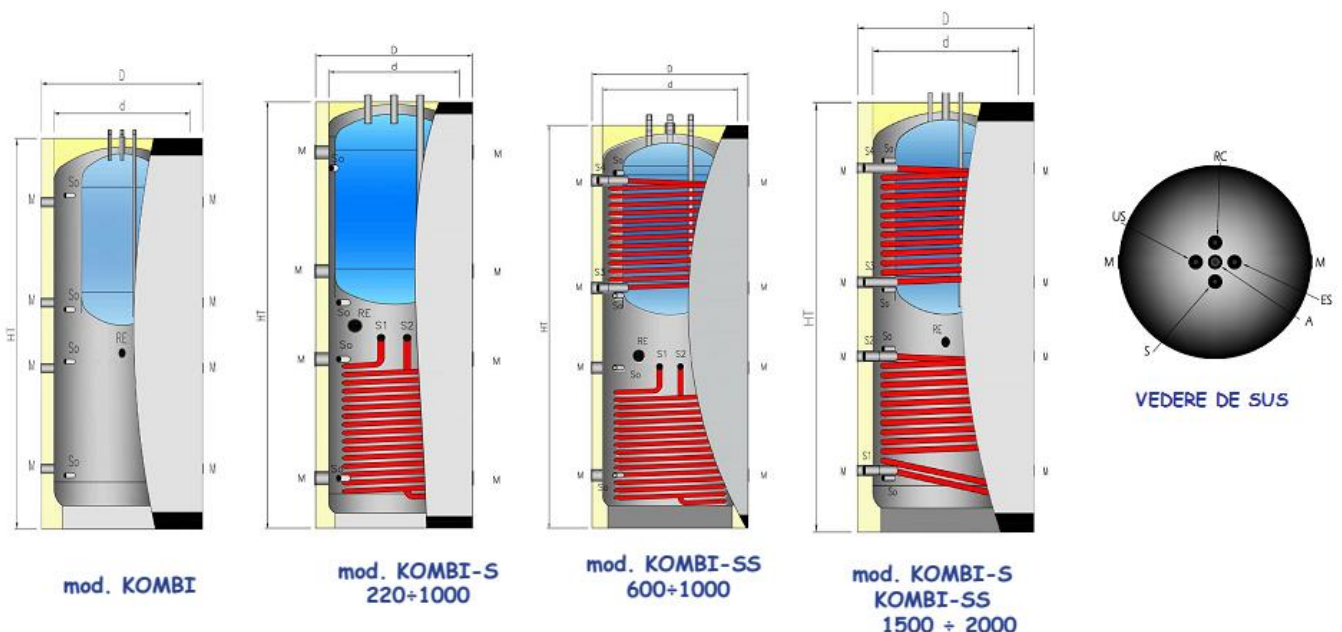
Energia termică acumulată poate fi folosită în diferite sisteme de încălzire:

- Sisteme de încălzire cu agent termic la temperatură ridicată (încălzire cu radiatoare) dacă este folosit agentul termic din partea superioară a bufferului
- Sisteme de încălzire cu agent termic la temperatură scăzută (încălzire în pardoseală) dacă este folosit agentul termic din partea inferioară a bufferului

Apa caldă menajeră este preparată cu ajutorul boilerului tip tanc în tanc din interiorul bufferului.

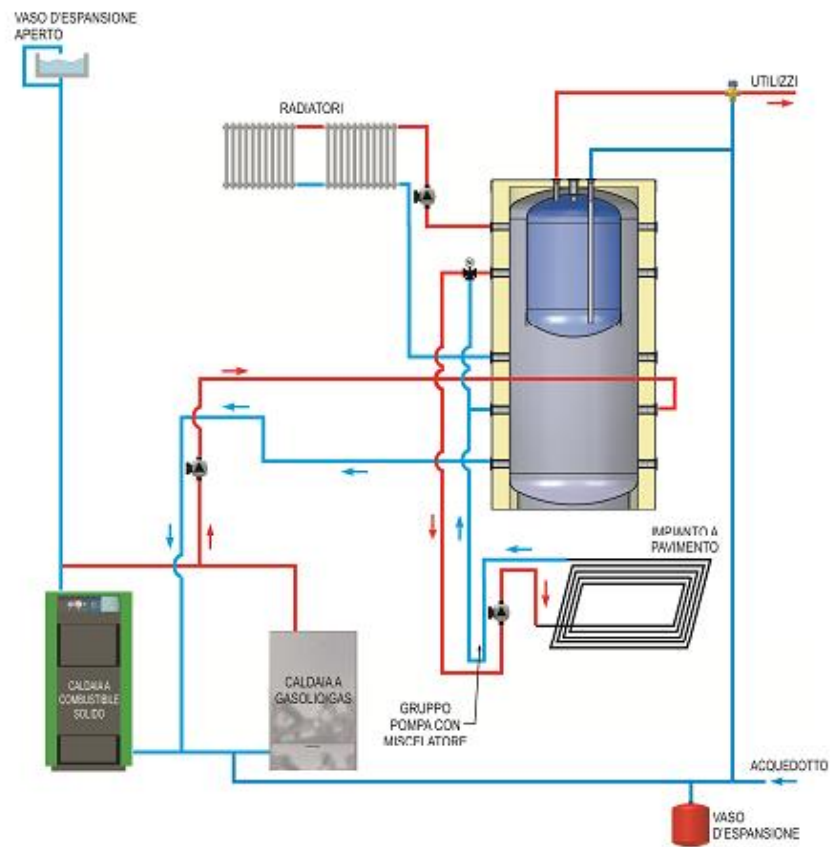
VARINTE CONSTRUCTIVE

- **KOMBI** - buffer (oțel carbon) + boiler (oțel carbon emailat la interior)
- **KOMBI-S** – buffer (oțel carbon) + boiler (oțel carbon emailat la interior) + 1 serpentină inferioară din oțel carbon
- **KOMBI-SS** - buffer (oțel carbon) + boiler (oțel carbon emailat la interior) + 2 serpentine din oțel carbon

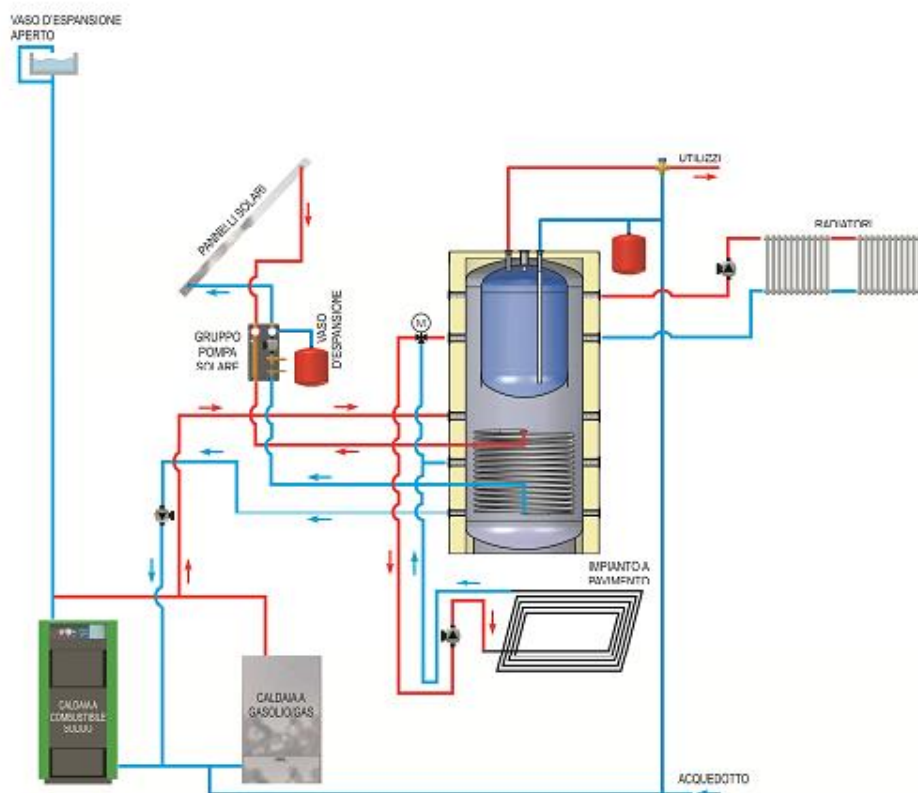


EXEMPLE DE MONTAJ

Bufferul KOMBI



Bufferul KOMBI-S



Bufferul KOMBI SS

