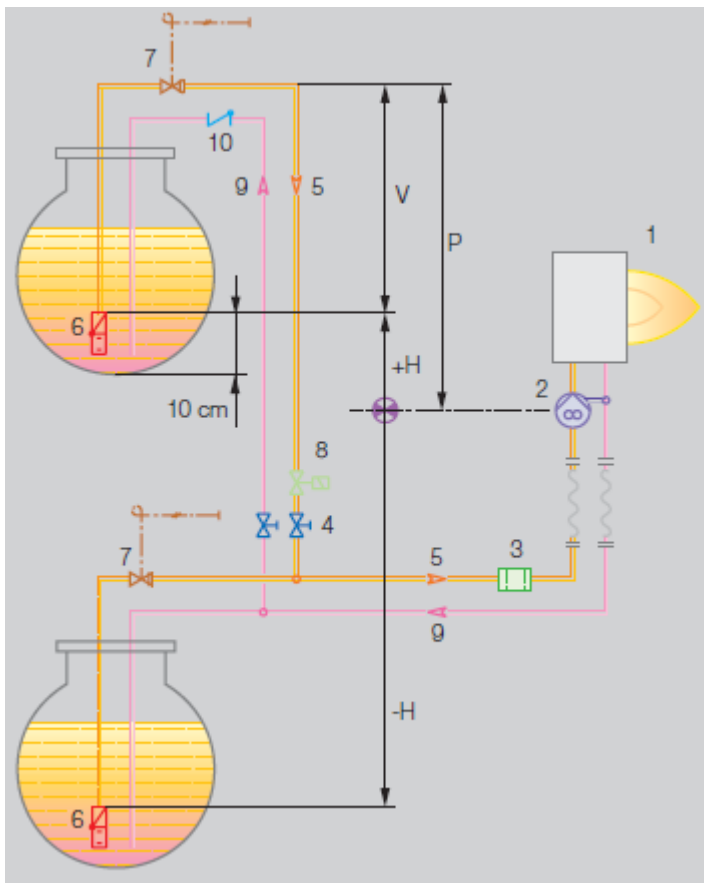


Dimensionarea sistemului de alimentare a arzătoarelor din seria RL

În tabelul de mai jos sunt indicate diametrele de alimentare cu motorină a diferitelor arzătoare din seria RL în funcție de diferențele de nivel între arzător și rezervorul de motorină și de distanța până la acesta.

Model	RL 34 MZ			RL 44 - 50 MZ			RL 70 - 100 - 130			RL 190	
	Ø10	Ø12	Ø14	Ø10	Ø12	Ø14	Ø12	Ø14	Ø16	Ø16	Ø18
Diametru conductă	Ø10	Ø12	Ø14	Ø10	Ø12	Ø14	Ø12	Ø14	Ø16	Ø16	Ø18
+H, -H (m)	$L_{max}(m)$	$L_{max}(m)$	$L_{max}(m)$	$L_{max}(m)$	$L_{max}(m)$	$L_{max}(m)$	$L_{max}(m)$	$L_{max}(m)$	$L_{max}(m)$	$L_{max}(m)$	$L_{max}(m)$
+4,0	63	144	150	51	112	150	71	138	150	60	80
+3,0	55	127	150	46	99	150	62	122	150	50	70
+2,0	48	111	150	39	86	150	58	106	150	40	60
+1,5	44	102	150	35	79	147	51	98	150	35	55
+1,0	40	94	150	32	73	144	44	90	150	30	50
+0,5	37	86	150	29	65	132	40	82	150	25	45
0	33	78	150	26	60	120	36	74	137	20	40
-0,5	29	70	133	23	54	106	32	66	123	18	35
-1,0	25	82	118	20	47	96	28	56	109	15	30
-1,5	21	63	103	16	40	83	23	49	95	13	25
-2,0	17	45	88	13	34	71	19	42	81	10	20
-3,0	10	29	58	7	21	46	10	26	53	5	10
-4,0	4	12	28	2	8	21	3	10	25	3	6



- H – Diferența de nivel între pompă și sorb
- Ø – Diametrul interior al conductei
- P – Înălțime 10 m
- V – Înălțime 4 m
- 1 – Arzător
- 2 – Pompa arzătorului
- 3 – Filtru
- 4 – Robinet cu închidere manuală
- 5 – Conductă de aspirație
- 6 – Sorb
- 7 – Vană comandată de la distanță cu închidere manuală rapidă
- 8 – Electrovalvă cu solenoid
- 9 – Conductă retur
- 10 – Clapetă antiretur