

## BOILER SON V/S2



Boilerele SON V/S2 sunt boilere de sol, cu două serpentine, destinate preparării apei calde menajere cu ajutorul agentului termic furnizat de două surse diferite (cazan+panou solar). Schimbătoarele de căldură sunt de tip serpentină fixă cu suprafață mare de schimb de căldură.

Boilerele SON V/S2 sunt fabricate conform normelor Comunității Europene.

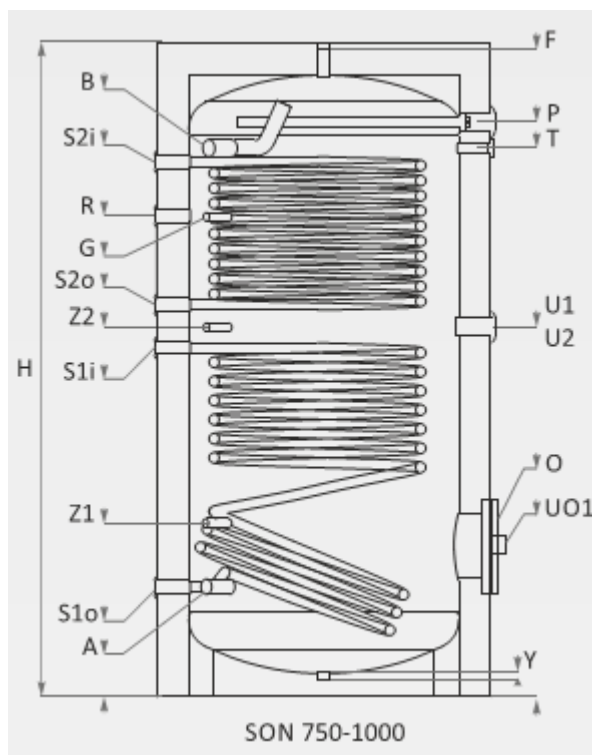
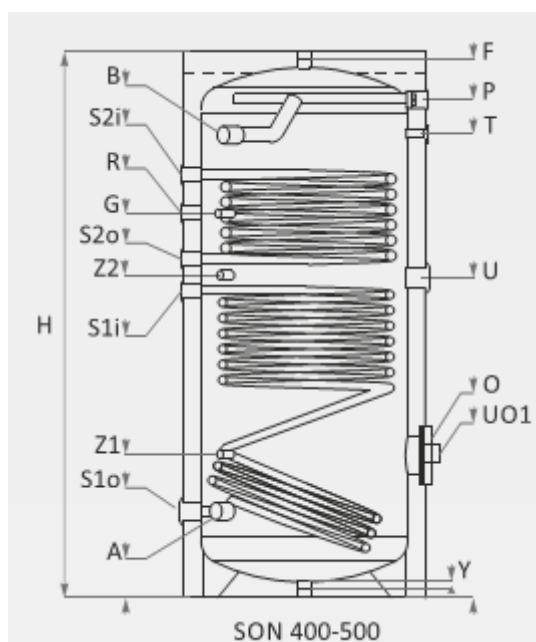
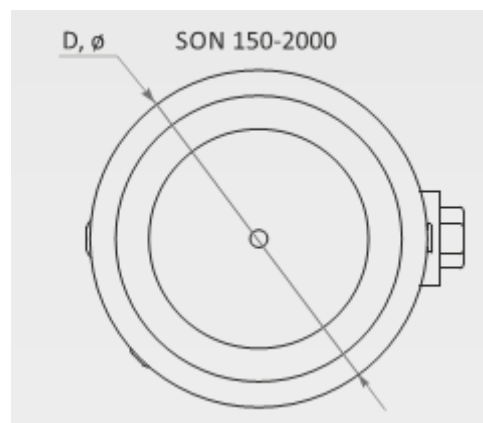
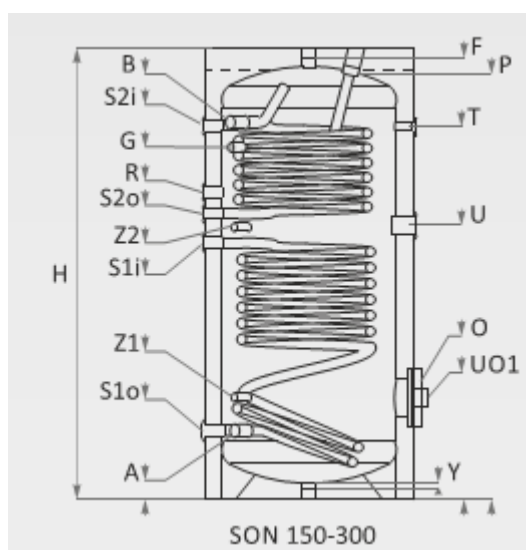
### CARACTERISTICI CONSTRUCTIVE

- Protecție contra coroziunii: prin emailare și anod de magneziu
- Echipat cu termometru și supapă de siguranță de 8 bar
- Izolat termic cu poliuretan învelit cu PVC de culoare RAL 9006
- Prevăzut cu gură de vizitare

Model vertical		SON 150 V/S2	SON 200 V/S2	SON 300 V/S2	SON 400 V/S2	SON 500 V/S2	SON 750 V/S2	SON 1000 V/S2
Capacitate	l	150	200	300	400	500	750	1000
Presiune maximă de lucru	bar	10						
Rezistență electrică (opțional)	kW	3	3	4,5	6	7,5	7,5	2 x 7,5
Alimentare electrică rezistență	V/Hz	230/50				400/50		
Temperatură maximă de lucru	°C	95						
<b>Serpentină superioară S2</b>								
Suprafață serpentină	m <sup>2</sup>	0,4	0,6	0,9	1	1,2	1,4	1,9
Volum serpentină	l	2,47	3,7	5,55	6,17	7,4	8,63	11,72
Pierdere de presiune	mbar	48	55	70	80	90	150	210
Putere absorbită 80/60/45°C	kW	9,3	13,9	21	23,2	27,8	32,5	44,1
Debit ACM 80/60/45°C	l/h	400	600	800	1000	1200	1400	1900
<b>Serpentină inferioară S1</b>								
Suprafață serpentină	m <sup>2</sup>	0,74	0,9	1,2	1,5	1,8	2,1	2,7
Volum serpentină	l	4,56	5,55	7,4	9,25	11,1	12,95	16,65
Pierdere de presiune	mbar	65	75	120	180	210	210	260
Putere absorbită 80/60/45°C	kW	17,2	21	27,8	34,8	41,8	48,7	62,6
Debit ACM 80/60/45°C	l/h	740	800	1200	1500	1800	2100	2700
<b>Dimensiuni</b>								
Diametru D	mm	560	560	650	750	750	950	1050
Înălțime H	mm	1080	1350	1420	1470	1720	2000	2050
Înălțime în poziție înclinată	mm	1220	1465	1580	1670	1890	2115	2310
Racord tur/retur apă menajeră		1"	1"	1"	1 1/4"	1 1/2"	1 1/2"	1 1/2"
Racord serpentine S1/S2		1"	1"	1"	1"	1"	1 1/2"	1 1/2"

SON V/S2 - BOILER CU 2 SERPENTINE

Model vertical		SON 150 V/S2	SON 200 V/S2	SON 300 V/S2	SON 400 V/S2	SON 500 V/S2	SON 750 V/S2	SON 1000 V/S2
Racord recirculare R		3/4"	3/4"	3/4"	1"	1"	1"	1"
Racord senzor termostat G,Z		1/2"	1/2"	1/2"	1/2"	1/2"	1/2"	1/2"
Racord anod magneziu P		1 1/4"	1 1/4"	1 1/4"	1 1/4"	1 1/4"	1 1/4"	1 1/4"
Racord termometru T		1/2"	1/2"	1/2"	1/2"	1/2"	1/2"	1/2"
Orificiu de golire Y		1"	1"	1"	1"	1"	1"	1"
Orificiu aerisire F		1"	1"	1"	1"	1"	1"	1"
Racord rezistență electrică U		1 1/2"	1 1/2"	1 1/2"	1 1/2"	1 1/2"	1 1/2"	1 1/2"
Diametru gură de vizitare	mm	110/180	110/180	110/180	110/180	110/180	200/280	200/280
Grosime izolație	mm	50	50	50	50	50	100	100
Greutate	kg	65	82	118	160	185	263	315



## MODEL H SON ORIZONTAL

Model orizontal		SON 300 V/S2	SON 500 V/S2	SON 1000 V/S2	SON 1500 V/S2
Capacitate	l	300	500	1000	1500
Presiune maximă de lucru	bar	10			
Rezistență electrică (opțional)	kW	4,5	7,5	2 x 7,5	2 x 7,5
Alimentare electrică rezistență	V/Hz	230/50		400/50	
Temperatură maximă de lucru	°C	95			
<b>Serpentină superioară S2</b>					
Suprafață serpentină	m <sup>2</sup>	0,9	1,2	1,9	2,5
Volum serpentină	l	5,55	7,4	11,72	15,42
Pierdere de presiune	mbar	70	90	210	260
Putere absorbită 80/60/45°C	kW	21	27,8	44,1	58
Debit ACM 80/60/45°C	l/h	800	1200	1900	2500
<b>Serpentină inferioară S1</b>					
Suprafață serpentină	m <sup>2</sup>	1,2	1,8	2,7	3,0
Volum serpentină	l	7,4	11,1	16,65	18,5
Pierdere de presiune	mbar	120	210	260	310
Putere absorbită 80/60/45°C	kW	27,8	41,8	62,6	69,6
Debit ACM 80/60/45°C	l/h	1200	1800	2700	3000
<b>Dimensiuni</b>					
Diametru D	mm	650	750	1050	1050
Înălțime H	mm	790	890	1190	1190
Lungime	mm	1410	1710	2080	2380
Racord tur/retur apă menajeră		1"	1 1/2"	1 1/2"	1 1/2"
Racord serpentine S1/S2		1"	1"	1 1/2"	1 1/2"
Racord recirculare R		3/4"	1"	1"	1"
Racord senzor termostat G, Z		1/2"	1/2"	1/2"	1/2"
Racord anod magneziu P		1 1/4"	1 1/4"	1 1/4"	1 1/4"
Racord termometru T		1/2"	1/2"	1/2"	1/2"
Orificiu aerisire F		1"	1"	1"	1"
Racord rezistență electrică U		1 1/2"	1 1/2"	1 1/2"	1 1/2"
Diametru gură de vizitare	mm	110/180	110/180	200/280	200/280
Grosime izolație	mm	50	50	100	100
Greutate	kg	118	185	315	423

