

ESM 85 NC – electrovană cu membrană cu comandă asistată

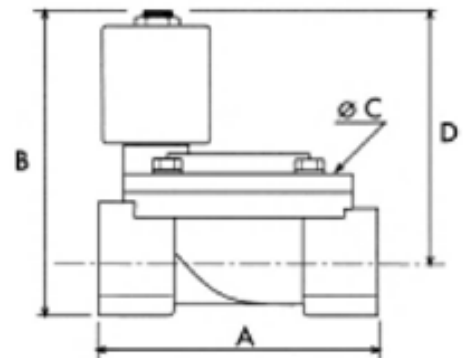
CEME



ESM 85 este o electrovană normal închisă cu membrană cu comandă asistată destinată închiderii automate a circuitelor cu fluide care nu conțin impurități cum ar fi apă, aer, gaze neutre. Corpul vanei este din alamă, piesele interne sunt din inox iar membrana este realizată din NBR.

Caracteristici tehnice

- Normal închisă
- Presiune diferențială minimă: 0,25 bar
- Presiune diferențială maximă: 10 bar
- Timp de deschidere/închidere: 20 - 60 ms
- Alimentare electrică:
 - Curent alternativ: 24, 230 V/50-60Hz
 - Curent continuu: 24 V
- Temperatura maximă a fluidului: 90°C
- Temperatură maximă mediu: 80°C
- Racord: filet interior 3/8", 1/2", 3/4" și 1"



DN	Ø trecere	Kv (m ³ /h)	Dimensiuni (mm)				Greutate (kg)
			A	B	C	D	
3/8"	10	1,86	61	89	48	77	0,6
1/2"	12	2,1	61	89	48	77	0,6
3/4"	20	5,7	87	101	69	84	1
1"	25	9,6	100	106	80	86	1,2