



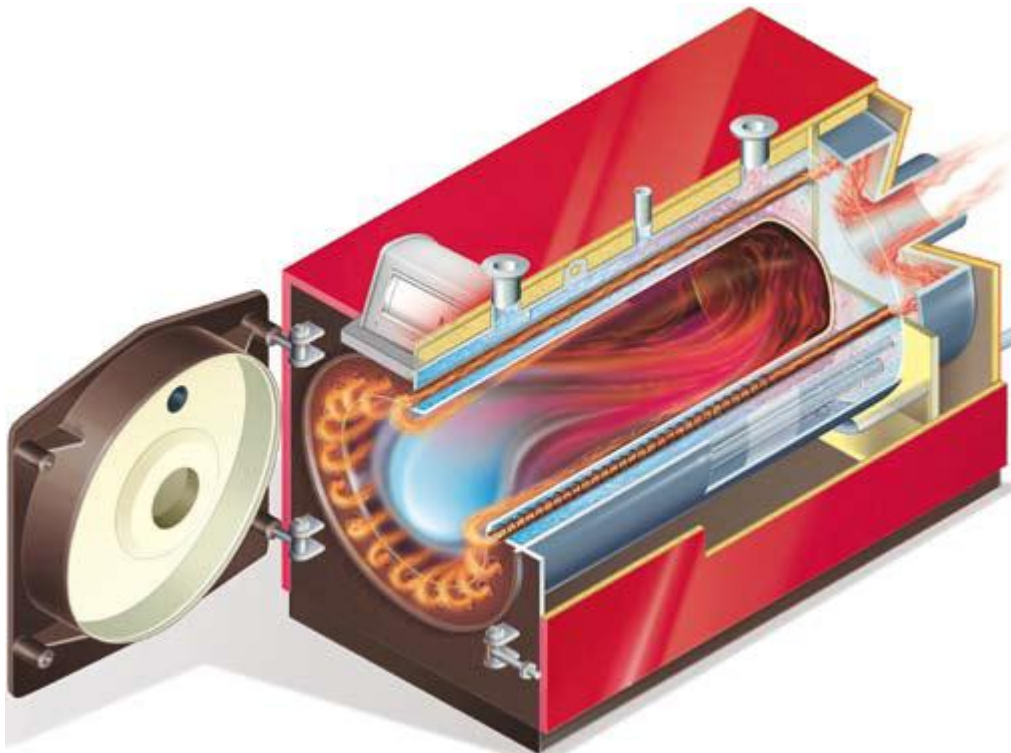
**LUDOTERM**

*...Noi vă tratăm cu căldură*

## RODI DUAL

Cazane de mare putere pentru aplicații industriale. Principalele caracteristici:

- Corp din oțel cu tuburi de fum și flacără întoarsă.
- Presiune de lucru: 6 bar; la cerere se pot livra variante cu presiune de lucru mai mari de 6 bar.
- Tuburile de fum din oțel de grosime mare cu turbulatori.
- Carcasa este din oțel galvanizat și vopsit în câmp electrostatic (70-1300) sau din tablă striată din aluminiu (1400-3500).
- Tabloul de comandă standard asigură următoarele funcții:
  - Comanda unui arzător cu o treaptă, două trepte sau două trepte progresive.
  - Comanda pompei de circulație de pe circuitul de încălzire.
  - Comande unei pompe de recirculare.
  - Semnalizarea modului de funcționare și alarmă disfuncționalități.
  - Controlul preparării de ACM cu ajutorul unui boiler (opțional).
- Tabloul de comandă este echipat cu:
  - Termometru.
  - Termostat de siguranță (100°C).
  - Termostat de reglaj temperatură agent termic.
  - Indicatoare de funcționare a pompelor de circulație și a arzătorului.
  - Întrerupător pornire-oprire arzător.
  - Buton reset.





RODI DUAL 70 – 1300



RODI DUAL 1400 - 3500

Model	Putere, kW		Randament, %		Pierdere de presiune în focar, mbar.	Conținut apă, l	Greutate, kg
	Maxim	Minim	La putere nominală	La funcționare 30%			
70	70	35	92,11	90,18	0,8	105	216
80	80	40	91,95	90,23	1,0	105	216
90	90	45	91,84	90,3	0,8	123	258
100	100	50	91,74	90,4	1,0	123	258
120	120	60	91,6	90,45	1,1	123	258
150	150	75	92,02	91,15	1,2	172	346
200	200	100	91,74	91,36	1,9	172	346
250	250	125	91,91	90,4	2,0	220	431
300	300	150	92,31	90,62	2,0	300	475
350	350	175	92,11	90,5	2,9	356	542
400	400	200	92,17	90,78	4,1	360	584
500	500	250	92,25	90,71	4,2	540	853
620	620	310	92,26	90,68	6,4	645	963
750	750	375	92,25	90,6	5,2	855	1205
850	850	425	92,29	90,73	7,2	855	1205
950	950	475	92,23	90,7	5,2	950	1417
1020	1020	510	92,22	90,65	4,0	1200	1843
1200	1200	600	92,24	90,67	5,5	1200	1843
1300	1300	650	92,26	90,61	6,5	1200	1843
1400	1400	700	92,29	90,36	6,0	1500	2600
1600	1600	800	92,33	90,41	6,5	1500	2600
1800	1800	900	92,31	90,5	7,0	1650	2750
2000	2000	1000	92,29	90,3	6,0	2000	3650
2400	2400	1200	92,31	90,6	7,5	2300	3900
3000	3000	1500	92,31	90,55	8,0	3150	5200
3500	3500	1750	92,3	90,2	9,0	3650	5700

Mod. 70÷1300, HR 70÷1300

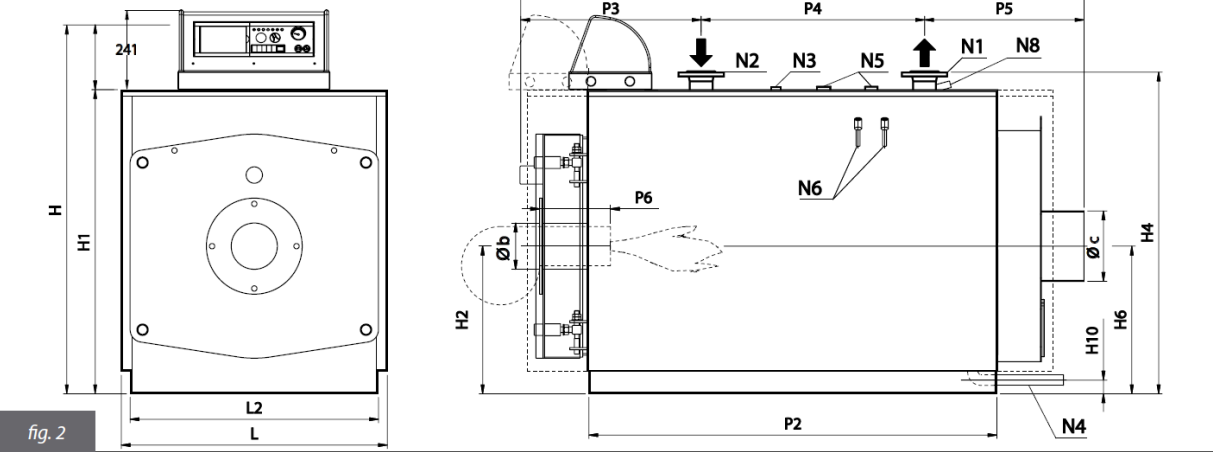


fig. 2

Model	H	H1	H2	H4	H6	H10	L	L2	P	P2	P3	P4	P5	P6	Øb	Øc	N1	N2	N3	N4	N5	N6	N8
	mm	mm	mm	mm	mm	mm	mm	mm	mm	mm	mm	mm	mm	mm	mm	mm	DN/in	DN/in	DN/in	DN/in	DN/in	in	in
70 - HR 70	1030	855	415	911	415	54.5	750	700	994	630	413	240	402	200-250	130	200	50	50	1"	1"	-	1/2"	1/2"
80 - HR 80	1030	855	415	911	415	54.5	750	700	994	630	413	240	402	200-250	130	200	50	50	1"	1"	-	1/2"	1/2"
90 - HR 90	1030	855	415	911	415	54.5	750	700	1119	755	513	265	417	200-250	130	200	50	50	1"	1"	-	1/2"	1/2"
100 - HR 100	1030	855	415	911	415	54.5	750	700	1119	755	513	265	417	200-250	130	200	50	50	1"	1"	-	1/2"	1/2"
120 - HR 120	1030	855	415	911	415	54.5	750	700	1119	755	513	265	417	200-250	130	200	50	50	1"	1"	-	1/2"	1/2"
150 - HR 150	1080	905	440	961	440	54.5	800	750	1364	1000	513	475	452	200-250	160	250	50	50	1"	1"	-	1/2"	1/2"
200 - HR 200	1080	905	440	961	440	54.5	800	750	1364	1000	513	475	452	200-250	160	250	50	50	1"	1"	-	1/2"	1/2"
250 - HR 250	1080	905	440	961	440	54.5	800	750	1614	1250	513	725	376	200-250	160	250	50	50	1"	1"	-	1/2"	1/2"
300 - HR 300	1180	1005	490	1061	490	54.5	900	850	1614	1295	523	700	467	200-250	180	250	65	65	1"	1"	-	1/2"	1/2"
350 - HR 350	1180	1005	490	1061	490	54.5	900	850	1864	1500	523	980	437	200-250	180	250	65	65	1"	1"	-	1/2"	1/2"
400 - HR 400	1190	1015	500	1095	500	50	940	890	1872	1502	600	850	422	230-280	225	250	80	80	1"	1"	1"1/4 <sup>10</sup>	1/2"	1/2"
500 - HR 500	1380	1205	610	1285	610	60	1160	1110	1946	1502	663	850	437	270-320	225	300	80	80	1"	1"1/4	1"1/4	1/2"	1/2"
620 - HR 620	1380	1205	610	1285	610	60	1160	1110	2235	1792	663	1150	427	270-320	225	300	80	80	1"	1"1/4	1"1/4	1/2"	1/2"
750 - HR 750	1510	1335	675	1417	675	60	1290	1240	2247	1753	704	1100	451	270-320	280	350	100	100	1"	1"1/4	1"1/2	1/2"	1/2"
850 - HR 850	1510	1335	675	1417	675	60	1290	1240	2247	1753	704	1100	451	270-320	280	350	100	100	1"	1"1/4	1"1/2	1/2"	1/2"
950 - HR 950	1510	1335	675	1417	675	60	1290	1240	2497	2003	704	1200	596	270-320	280	350	100	100	1"	1"1/4	1"1/2	1/2"	1/2"
1020 - HR 1020	1660	1485	750	1568	750	60	1440	1390	2477	2003	704	1200	596	270-320	280	400	125	125	1"	1"1/4	1"1/2	1/2"	1/2"
1200 - HR 1200	1660	1485	750	1568	750	60	1440	1390	2477	2003	704	1200	596	270-320	280	400	125	125	1"	1"1/4	1"1/2	1/2"	1/2"
1300 - HR 1300	1660	1485	750	1568	750	60	1440	1390	2477	2003	704	1200	596	270-320	280	400	125	125	1"	1"1/4	1"1/2	1/2"	1/2"

Mod. 1400÷3500, HR 1400÷3500

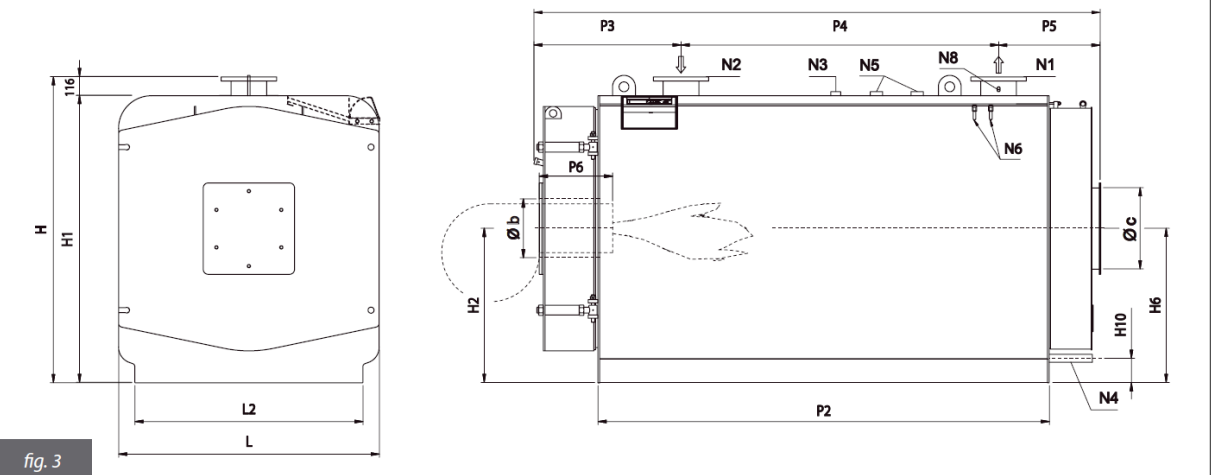


fig. 3

Model	H	H1	H2	H6	H10	L	L2	P	P2	P3	P4	P5	P6	Øb	Øc	N1	N2	N3	N4	N5	N6	N8
	mm	mm	mm	mm	mm	mm	mm	mm	mm	mm	mm	mm	mm	mm	mm	DN/in	DN/in	DN/in	DN/in	DN/in	in	in
1400 - HR 1400	1746	1630	880	880	150	1470	1270	2886	2300	831	1300	755	350-400	320	400	150	150	1"	1"1/4	1"1/2	1/2"	1/2"
1600 - HR 1600	1746	1630	880	880	150	1470	1270	2886	2300	831	1300	755	350-400	320	400	150	150	1"	1"1/4	1"1/2	1/2"	1/2"
1800 - HR 1800	1746	1630	880	880	150	1470	1270	3096	2510	771	1850	475	450-500	320	400	150	150	1"	1"1/4	1"1/2	1/2"	1/2"
2000 - HR 2000	1876	1760	945	945	150	1600	1400	3220	2510	903	1550	767	450-500	360	500	200	200	1"	1"1/4	2"	1/2"	1/2"
2400 - HR 2400	1876	1760	945	945	150	1600	1400	3480	2770	903	1950	627	450-500	360	500	200	200	1"	1"1/4	2"	1/2"	1/2"
3000 - HR 3000	2146	2030	1080	1080	150	1870	1670	3480	2770	903	2050	527	450-500	400	550	200	200	1"	1"1/4	2"	1/2"	1/2"
3500 - HR 3500	2146	2030	1080	1080	150	1870	1670	3935	3225	903	2050	982	450-500	400	550	200	200	1"	1"1/4	2"	1/2"	1/2"

N1 – Racord tur  
 N2 – Racord retur  
 N3 – Racord pentru echipament suplimentar  
 N4 – Racord încărcare/golire

N5 – Racord supapă de siguranță  
 N6 – Racord sonde  
 N8 – Orificiu inspecție